

SYNBARHETSANALYS

LANDSKAPSBILD

Att en vindpark medför en påverkan på den rådande landskapsbilden är ofrånkomligt. Hur landskapsbilden påverkas är beroende av landskapets utseende, innehåll och topografi.

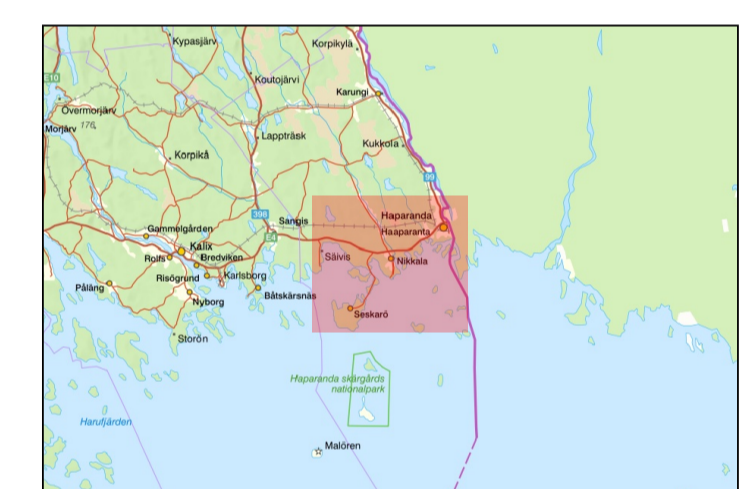
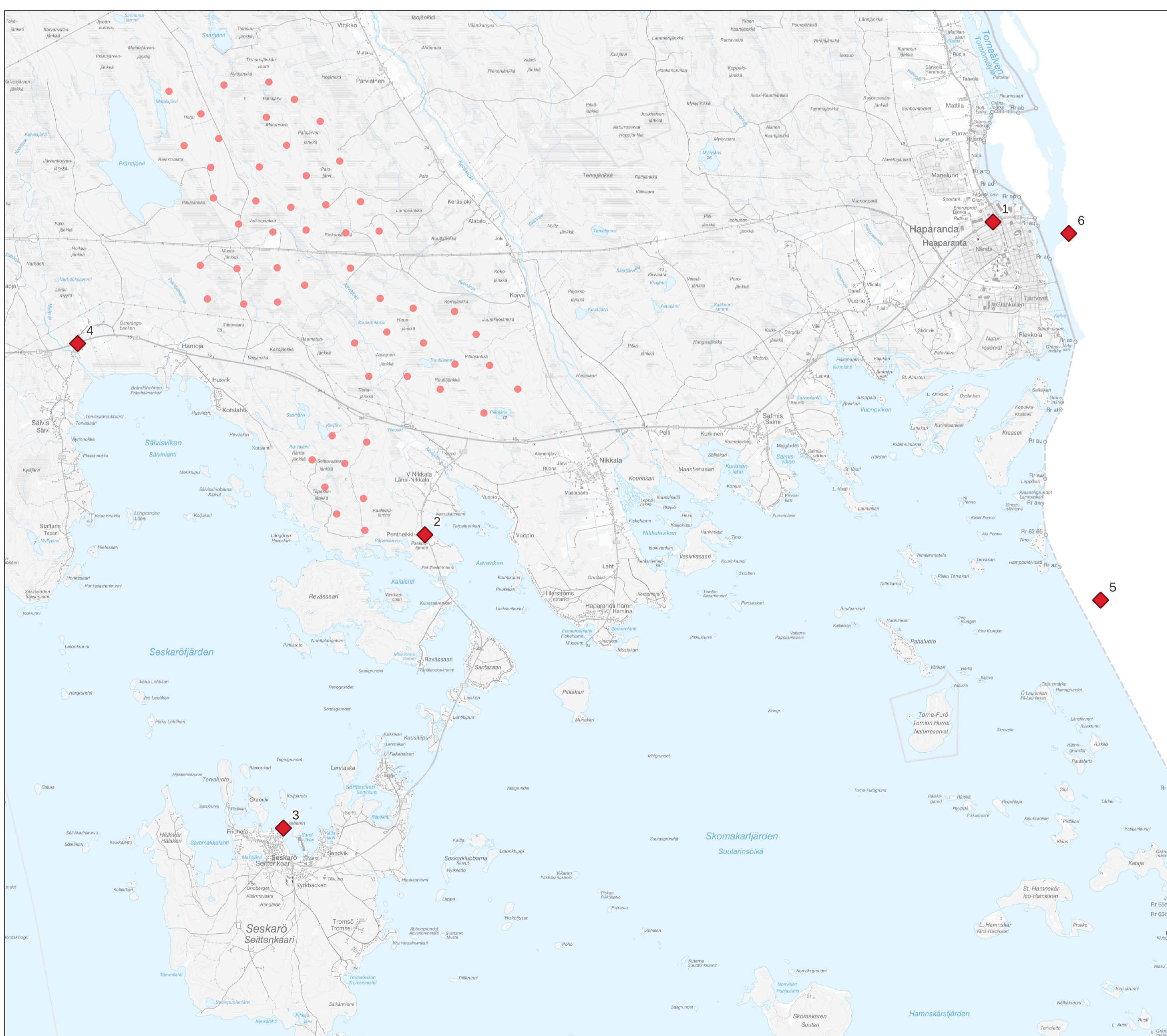
Den påverkan på landskapsbilden som en vindpark ger upphov till är dock subjektiv och utgår från den enskilde betraktarens upplevelse av och förväntningar på landskapet samt inställning till förnybar energi.

En synbarhetsanalys baserad på exempelutformningen av vindpark Palojärvi med 54 vindkraftverk är genomförd och ger en översiktlig bild av vindkraftverkens synlighet på olika platser i landskapet, se separat karta över synbarhet.

FOTOPUNKTER FÖR FOTOMONTAGE

Ett fotomontage visar hur vindkraftverken kan komma att synas i relation till omgivande terräng och bebyggelse. I kartan nedan redovisas var i det omgivande landskapet som fotomontagen är tagna ifrån, med utblick mot den planerade vindparken.

Har du förslag på ytterligare fotopunkter? Meddela gärna detta till oss.



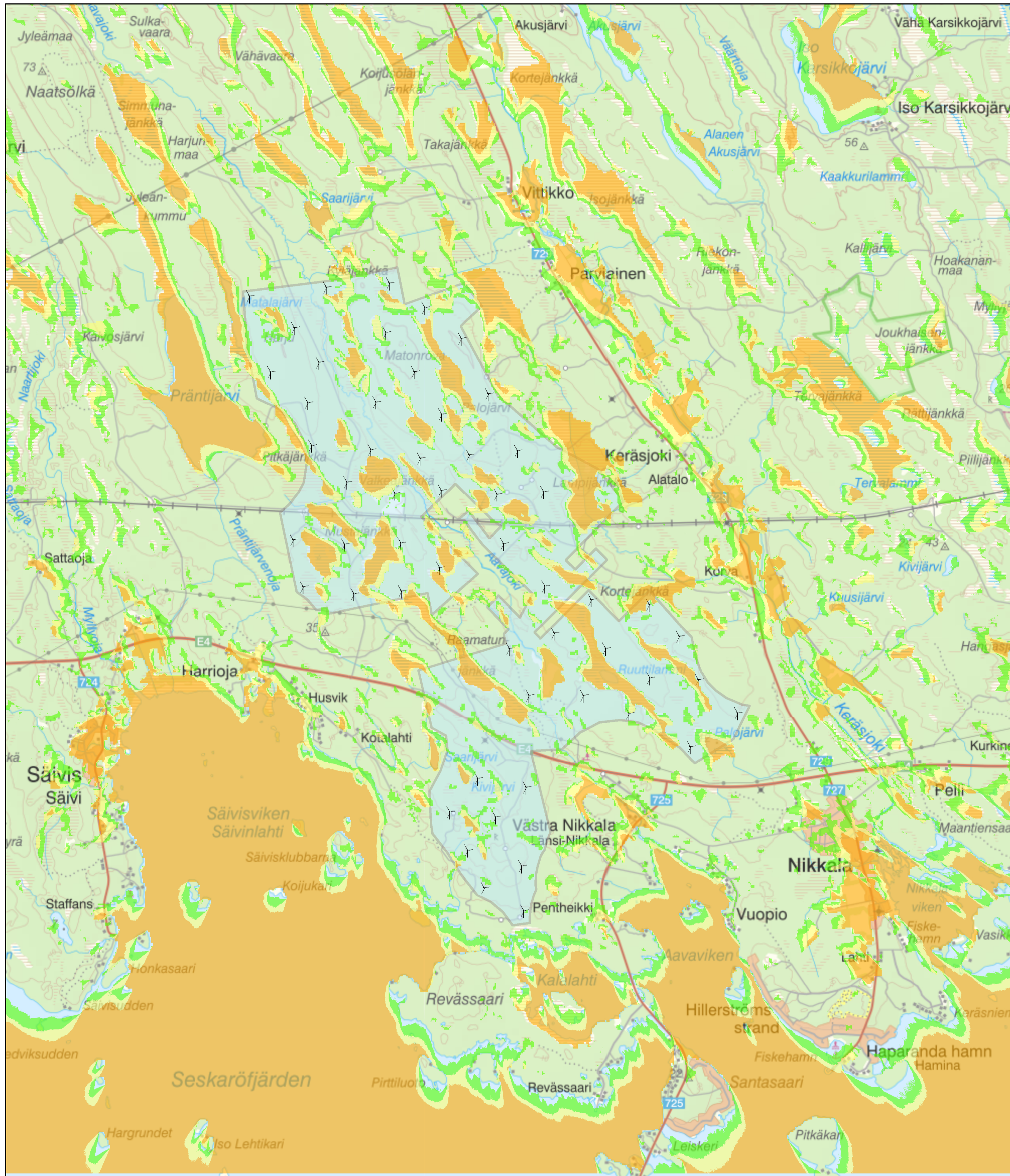
Teckenförklaring

- ◆ Fotopunkt
- Vindkraftverk

Fotopunkt Namn


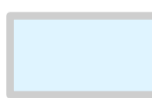



- 1 Haparanda infart
- 2 Pentheikki
- 3 Seskarö Gästhamn
- 4 Sävis
- 5 Tornio hamn
- 6 Tornio Rantatie

Karttitel		Palojärvi		
		Karta över fotopunkter		
Kund	Licab	Datum	2023-12-06	
Projektnummer	495	Skapad av	Martin	
Skala (A3)	1:80000	Blad	/	
		Koordinatsystem	SWEREF99 TM	
0		2 000		4 000 m



Palojärvi vindpark

Lantmäteriet: CC0

-  Exempel verksplaceringar
-  Vindområde
- Antal synliga verk**
-  1-18
-  19-36
-  37-54

