

Vindpark Hycklinge

MKB, Bilaga 3C – Fotomontage

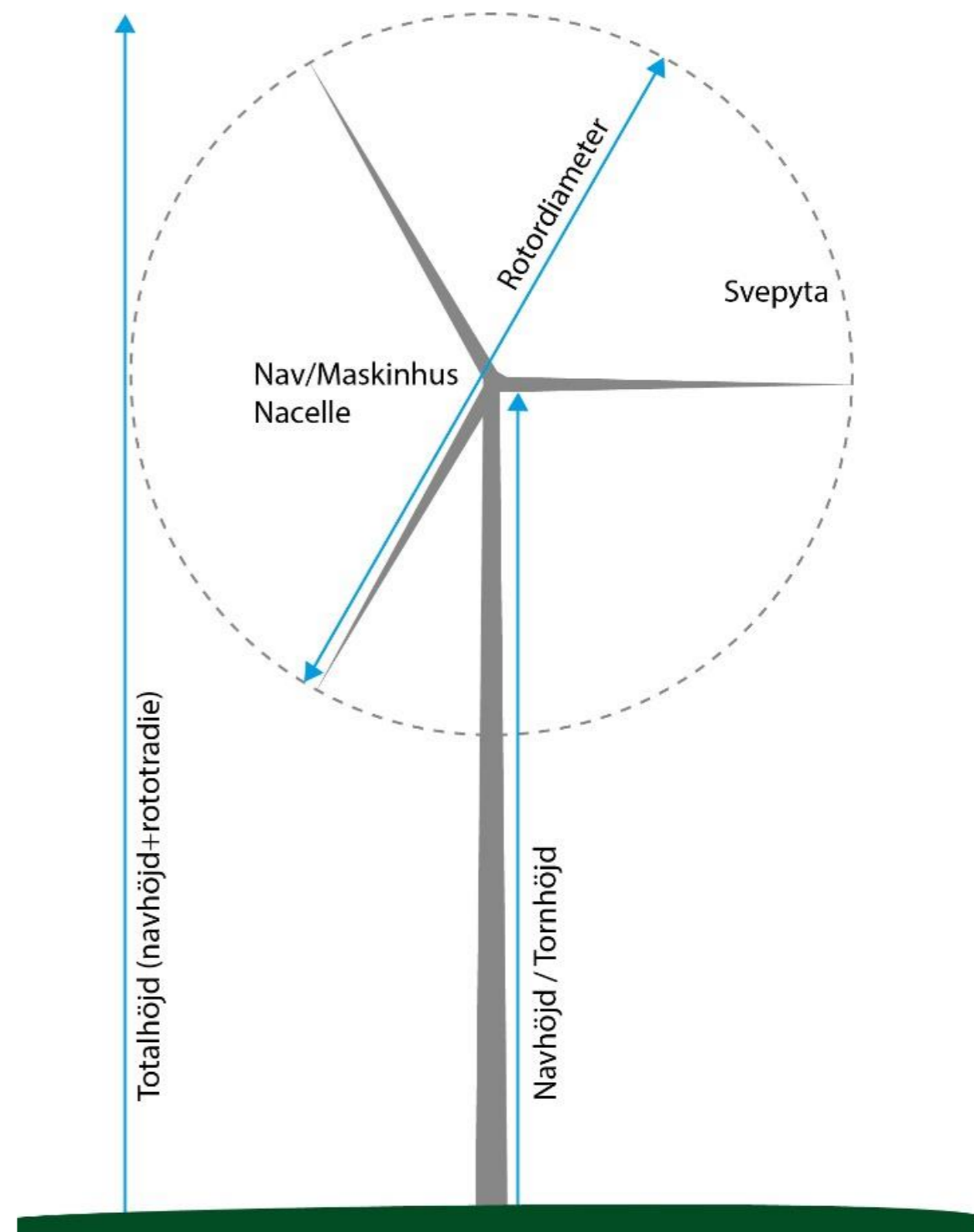
2024-10-16

Om fotomontage

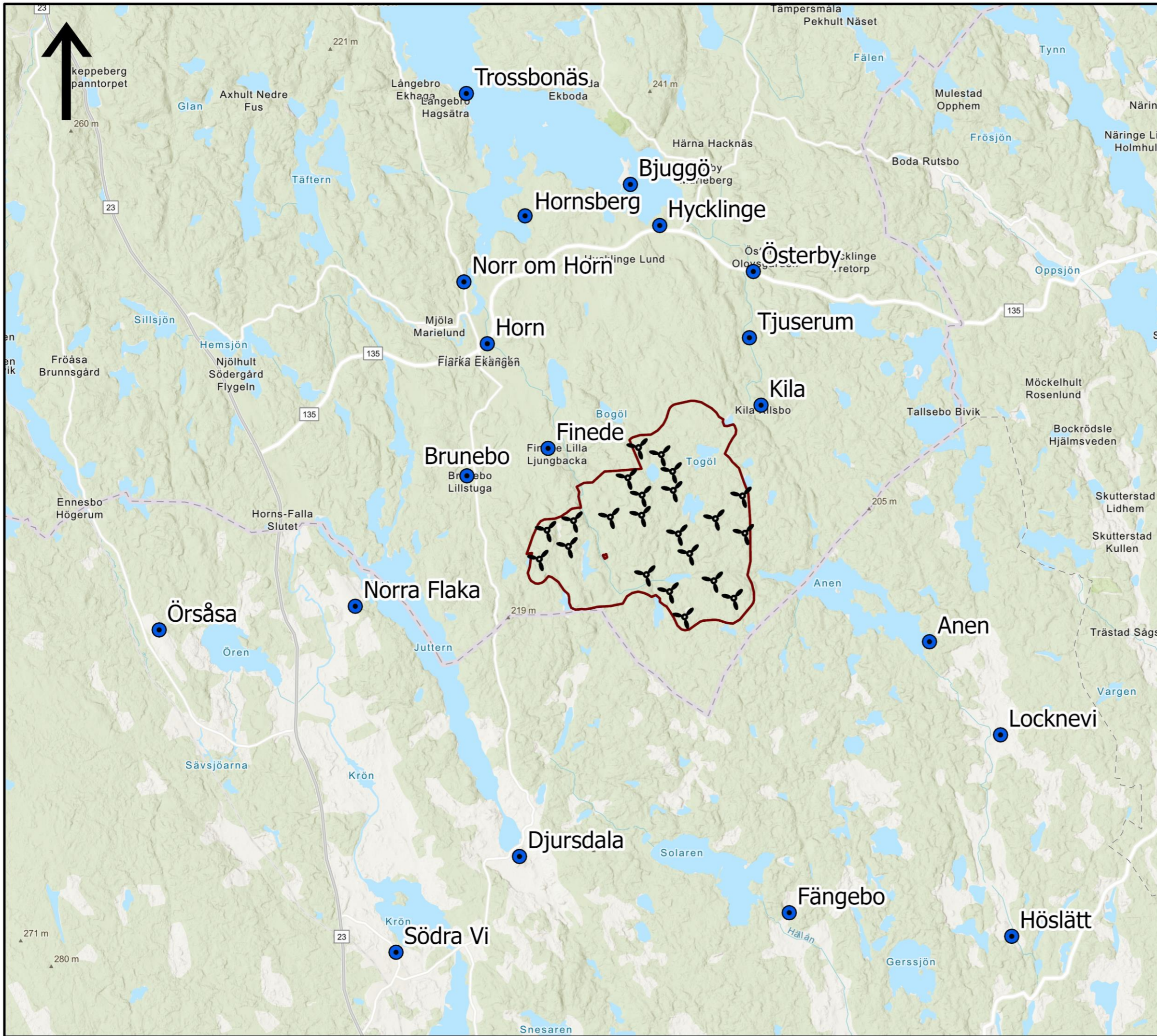
Ett fotomontage i vindkraftssammanhang är ett fotografi där vindkraftverk digitalt har lagts in i bilden. Med hjälp av geografiska referenspunkter och kännedom om terränghöjd samt vindkraftsverkens koordinater, höjd och rotordiameter kan verkens placering och storlek i landskapet återges på ett riktigt sätt. Detta görs för att illustrera hur vindkraftverken kan komma att se ut i landskapet från specifika platser.

I detta dokument redovisas fotomontage för planerad vindpark Hycklinge för ett antal utvalda fotopunkter. Fotomontagen utgår från den exempellayout med 22 vindkraftverk som redovisas i tillståndsansökan. Vindkraftverken i fotomontagen har en rotordiameter om 170 meter och en totalhöjd om 270 meter.

Vissa fotomontage i detta dokument har byggts ihop med flera fotografier som har satts samman till så kallade panoramabilder. Detta möjliggör att man får ett större synfält och en bredare vy över landskapet, motsvarande det helhetsintryck som fås när man vrider på huvudet vid platsen. Fotomontagen ger mest rättvisande bild om de betraktas på lite avstånd.



© Fred. Olsen Renewables



Fotopunkter

-  Vindkraftverk
-  Projektområde
-  vindpark
-  Hycklinge
-  Fotopunkter
-  fotomontage



Fotopunkt: Anen badplats

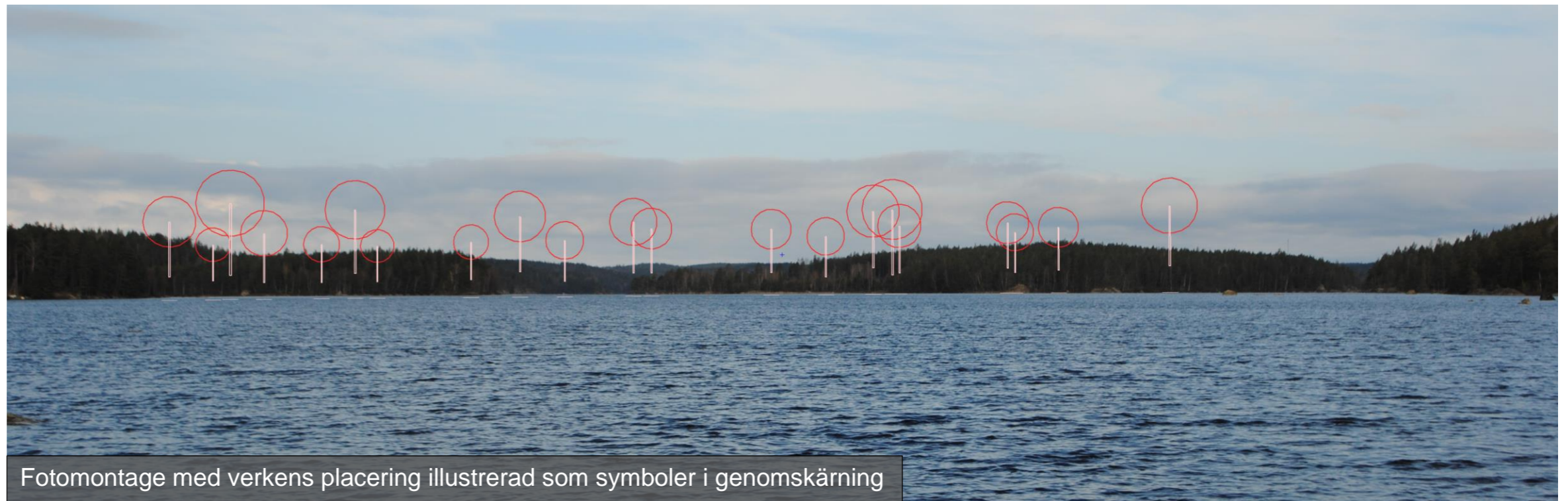
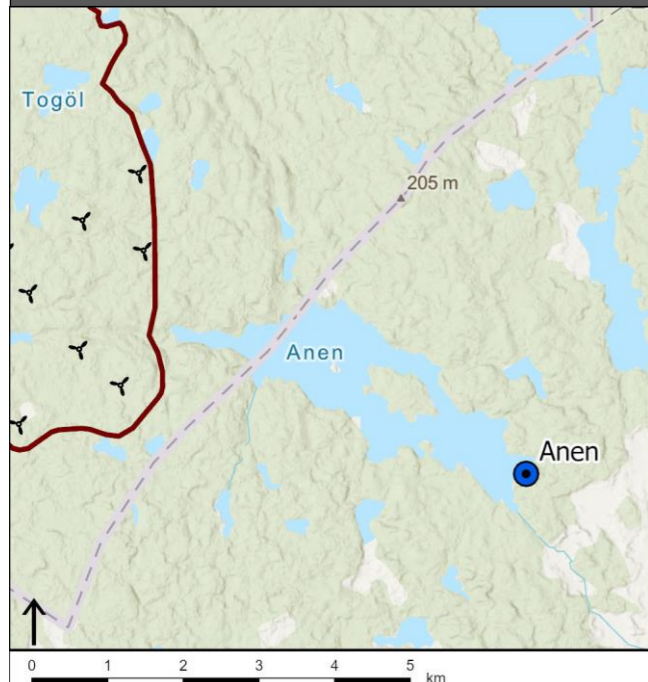
Exempellayout med 22 verk

Totalhöjd: 270 m | Navhöjd: 185 m | Rotordiameter 170 m



Fotomontage med vindkraftverk

Avstånd till närmsta verk: ca 5,5 km



Fotomontage med verkens placering illustrerad som symboler i genomskärning

Fotopunkt: Bjuggö

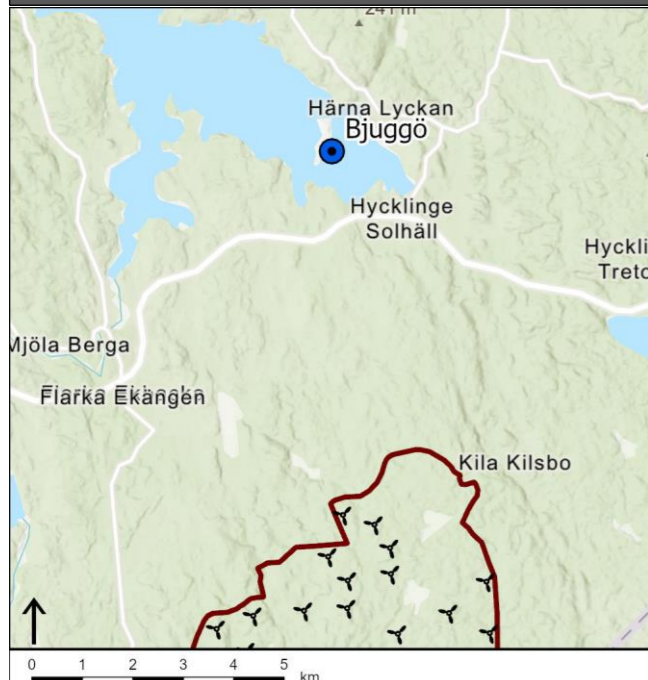
Exempellayout med 22 verk

Totalhöjd: 270 m | Navhöjd: 185 m | Rotordiameter 170 m



Fotomontage med vindkraftverk

Avstånd till närmsta verk: ca 7 km



Fotomontage med verkens placering illustrerad som symboler i genomskärning

Fotopunkt: Brunebo

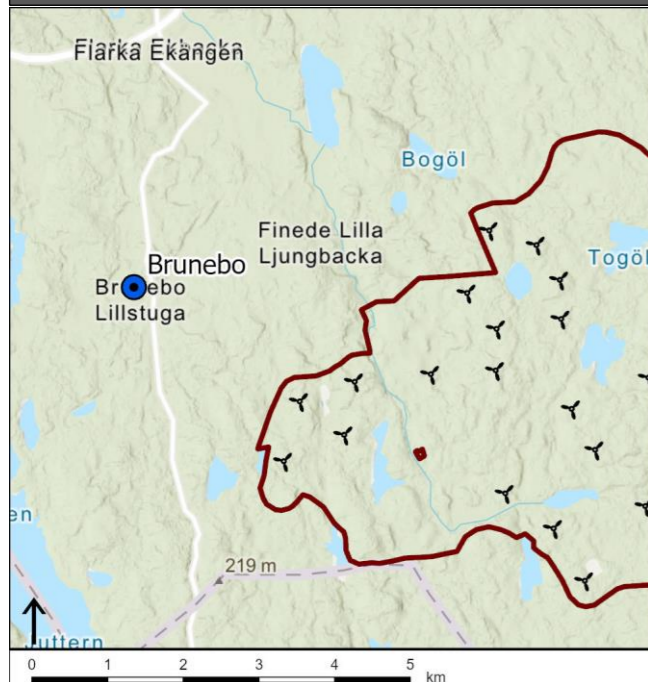
Exempellayout med 22 verk

Totalhöjd: 270 m | Navhöjd: 185 m | Rotordiameter 170 m



Fotomontage med vindkraftverk

Avstånd till närmsta verk: ca 2,5 km



Fotomontage med verkens placering illustrerad som symboler i genomskärning

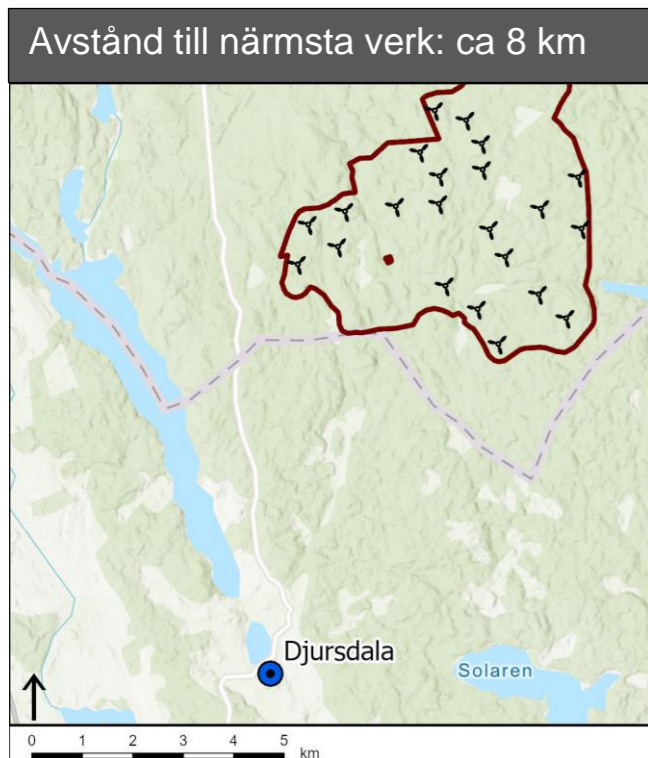
Fotopunkt: Djursdala

Exempellayout med 22 verk

Totalhöjd: 270 m | Navhöjd: 185 m | Rotordiameter 170 m



Fotomontage med vindkraftverk



Fotomontage med verkens placering illustrerad som symboler i genomskärning

Fotopunkt: Finede

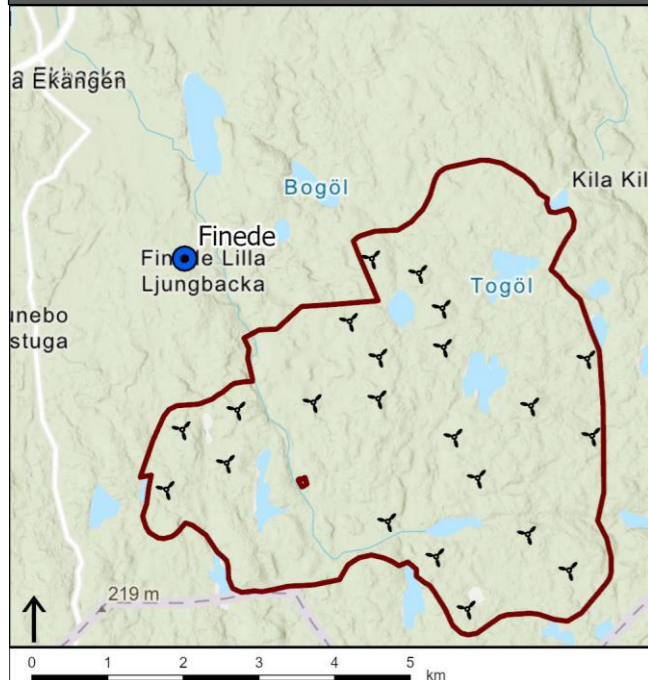
Exempellayout med 22 verk

Totalhöjd: 270 m | Navhöjd: 185 m | Rotordiameter 170 m



Fotomontage med vindkraftverk

Avstånd till närmsta verk: ca 2 km



Fotomontage med verkens placering illustrerad som symboler i genomskärning

Fotopunkt: Fängebo

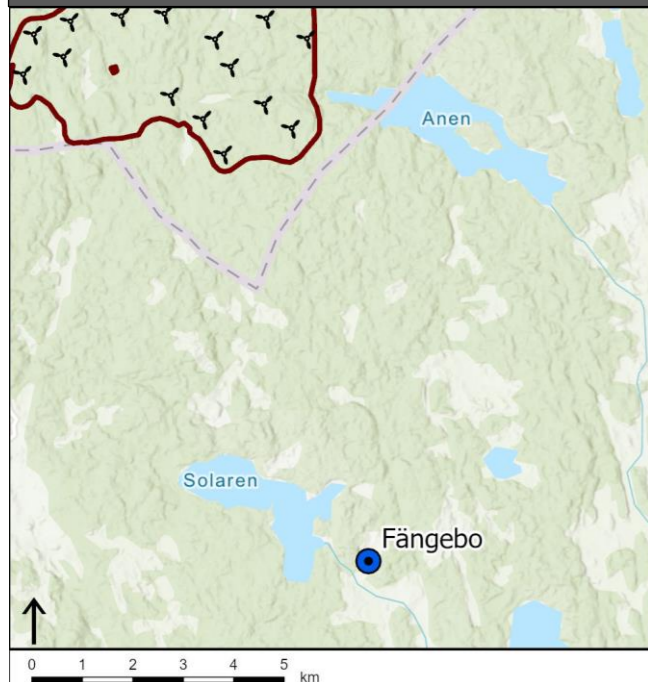
Exempellayout med 22 verk

Totalhöjd: 270 m | Navhöjd: 185 m | Rotordiameter 170 m



Fotomontage med vindkraftverk

Avstånd till närmsta verk: ca 8 km



Fotomontage med verkens placering illustrerad som symboler i genomskärning

Fotopunkt: Horn

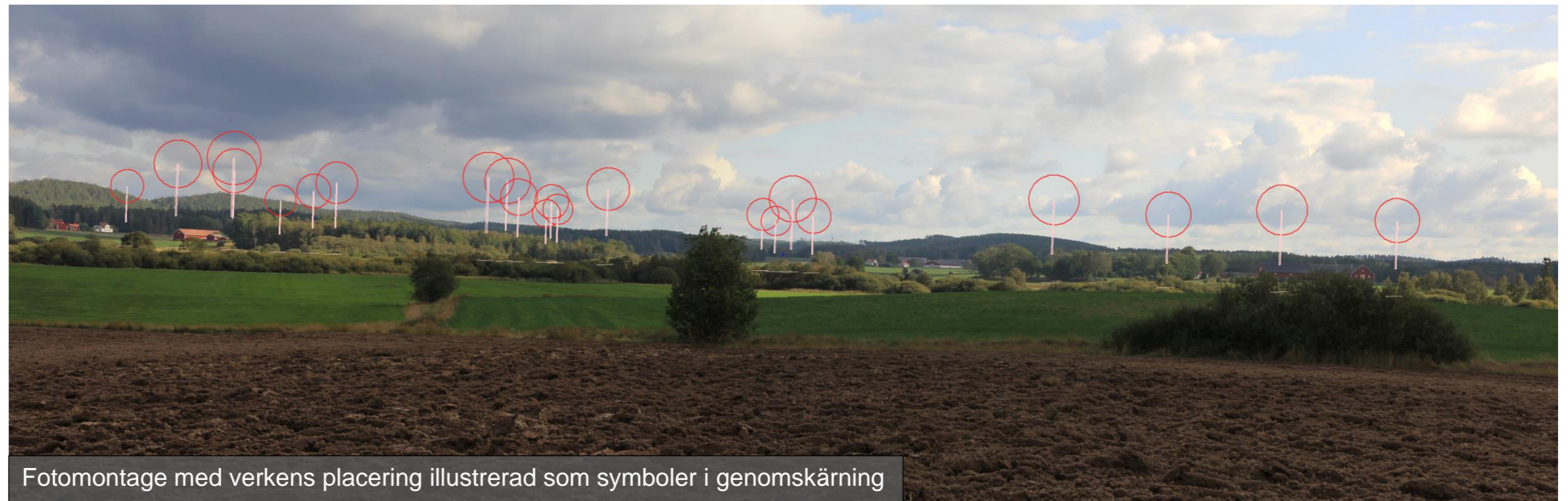
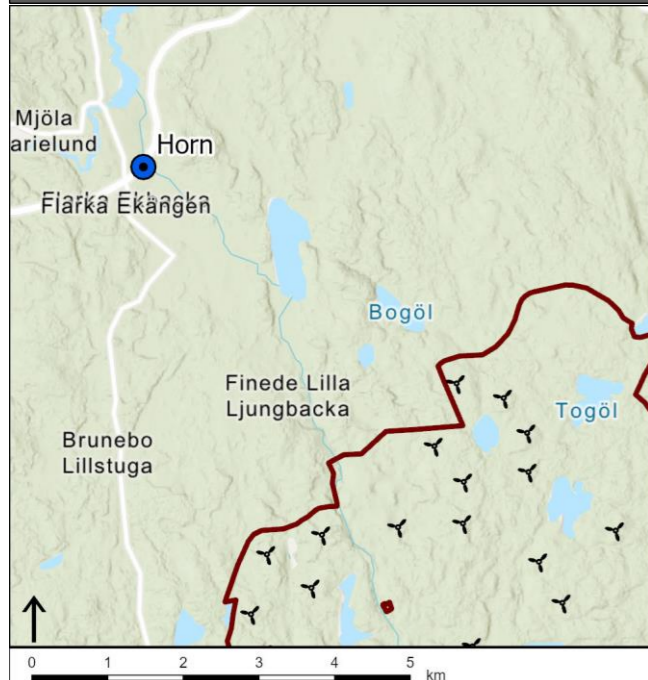
Exempellayout med 22 verk

Totalhöjd: 270 m | Navhöjd: 185 m | Rotordiameter 170 m



Fotomontage med vindkraftverk

Avstånd till närmsta verk: ca 5 km



Fotomontage med verkens placering illustrerad som symboler i genomskärning

Fotopunkt: Hornsberg

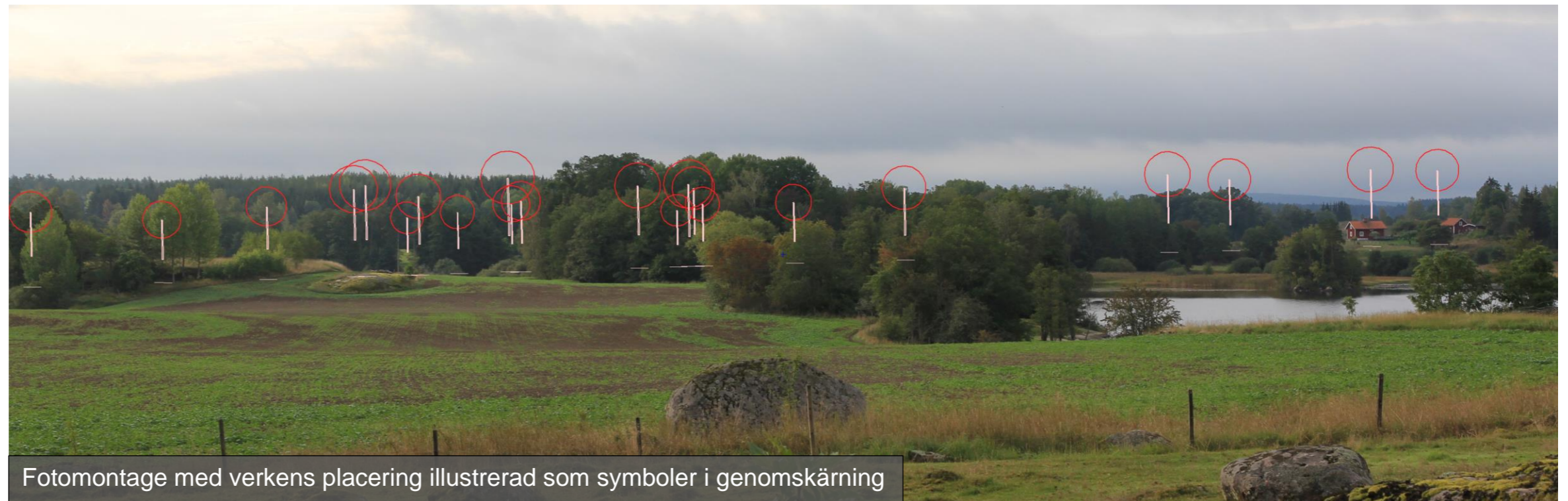
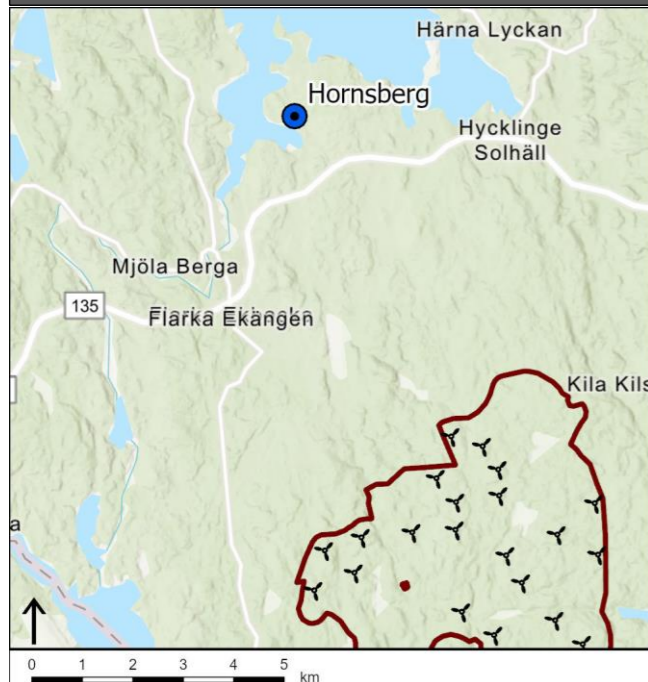
Exempellayout med 22 verk

Totalhöjd: 270 m | Navhöjd: 185 m | Rotordiameter 170 m



Fotomontage med vindkraftverk

Avstånd till närmsta verk: ca 7 km



Fotomontage med verkens placering illustrerad som symboler i genomskärning

Fotopunkt: Hycklinge

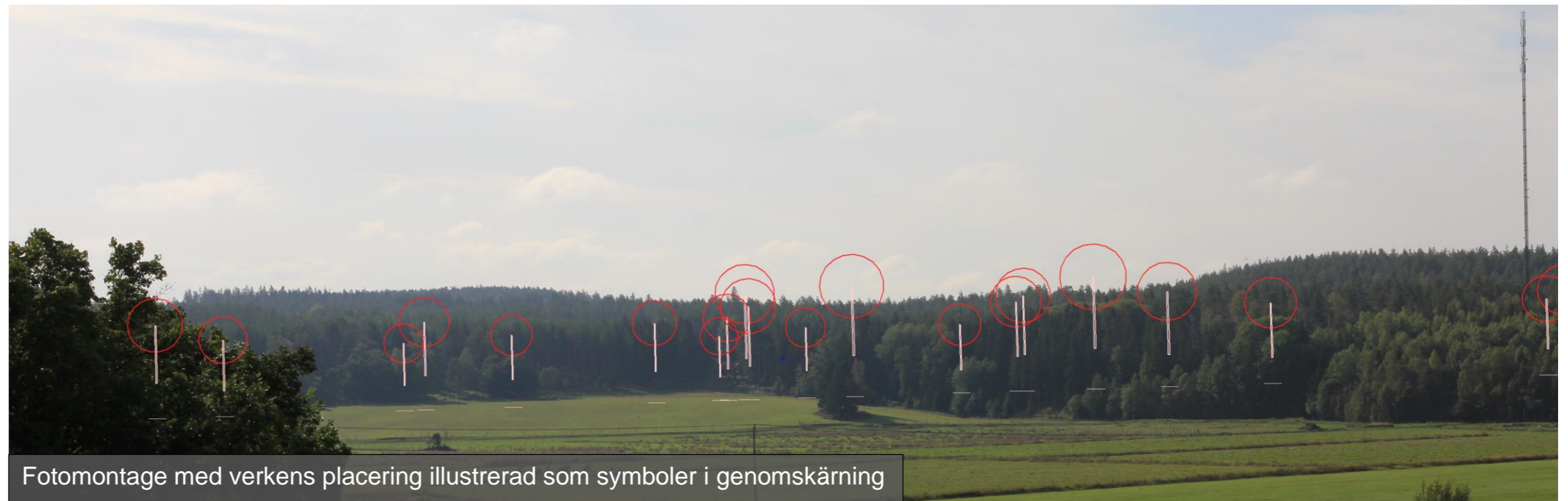
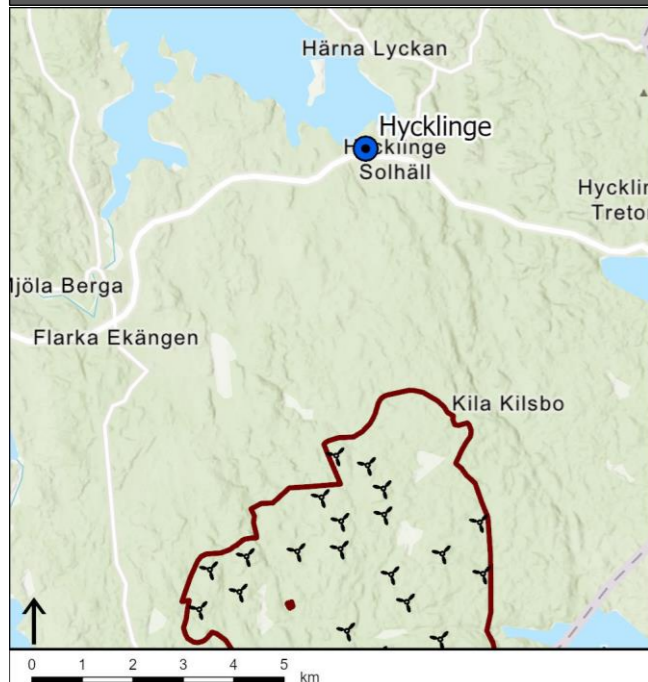
Exempellayout med 22 verk

Totalhöjd: 270 m | Navhöjd: 185 m | Rotordiameter 170 m



Fotomontage med vindkraftverk

Avstånd till närmsta verk: ca 6 km



Fotomontage med verkens placering illustrerad som symboler i genomskärning

Fotopunkt: Höslätt

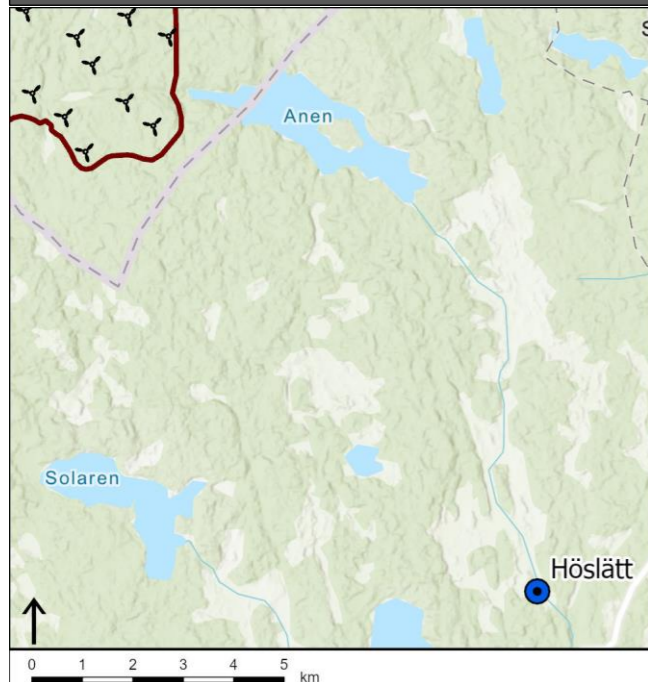
Exempellayout med 22 verk

Totalhöjd: 270 m | Navhöjd: 185 m | Rotordiameter 170 m



Fotomontage med vindkraftverk

Avstånd till närmsta verk: ca 12 km



Fotomontage med verkens placering illustrerad som symboler i genomskärning

Fotopunkt: Kila

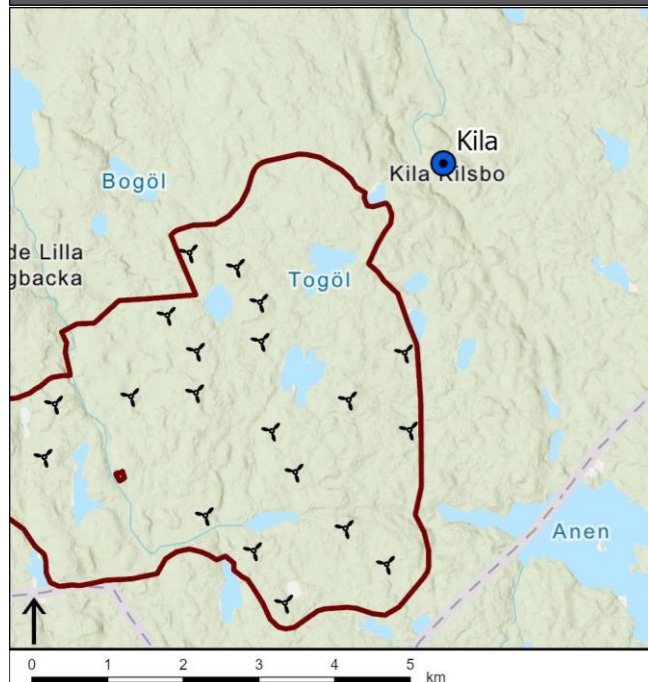
Exempellayout med 22 verk

Totalhöjd: 270 m | Navhöjd: 185 m | Rotordiameter 170 m



Fotomontage med vindkraftverk

Avstånd till närmsta verk: ca 2,5 km



Fotomontage med verkens placering illustrerad som symboler i genomskärning

Fotopunkt: Locknevi

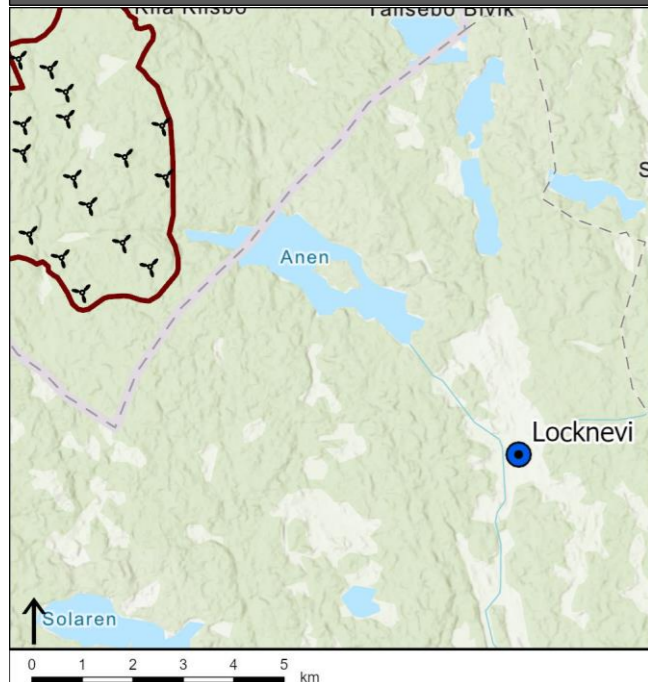
Exempellayout med 22 verk

Totalhöjd: 270 m | Navhöjd: 185 m | Rotordiameter 170 m



Fotomontage med vindkraftverk

Avstånd till närmsta verk: ca 8 km



Fotomontage med verkens placering illustrerad som symboler i genomskärning

Fotopunkt: Norr om Horn

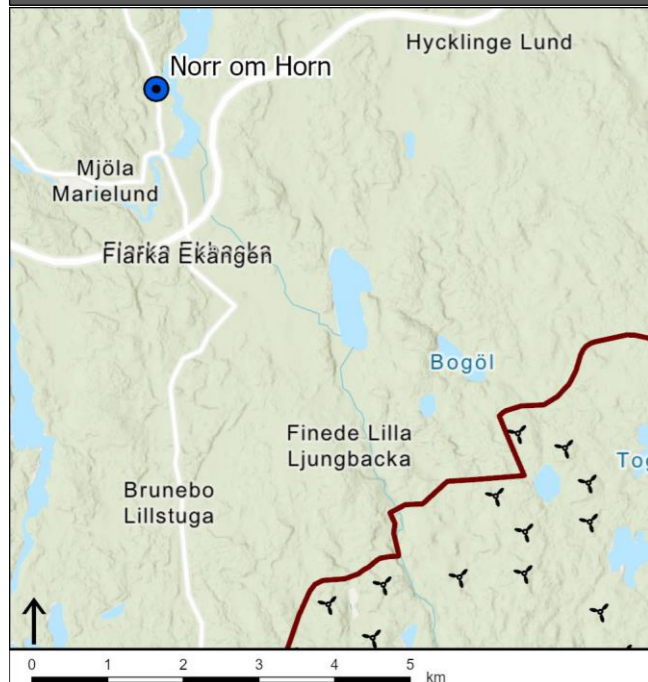
Exempellayout med 22 verk

Totalhöjd: 270 m | Navhöjd: 185 m | Rotordiameter 170 m



Fotomontage med vindkraftverk

Avstånd till närmsta verk: ca 6,5 km



Fotomontage med verkens placering illustrerad som symboler i genomskärning

Fotopunkt: Norra Flaka

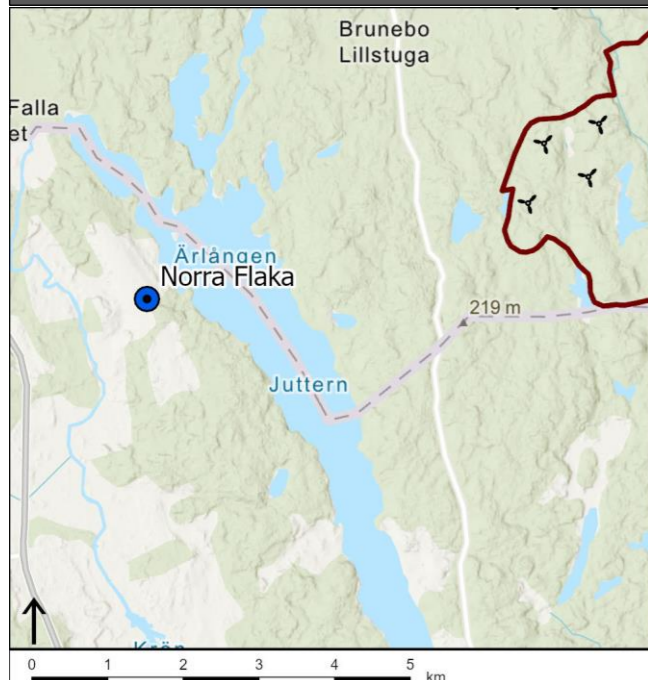
Exempellayout med 22 verk

Totalhöjd: 270 m | Navhöjd: 185 m | Rotordiameter 170 m



Fotomontage med vindkraftverk

Avstånd till närmsta verk: ca 5 km



Fotomontage med verkens placering illustrerad som symboler i genomskärning

Fotopunkt: Södra Vi

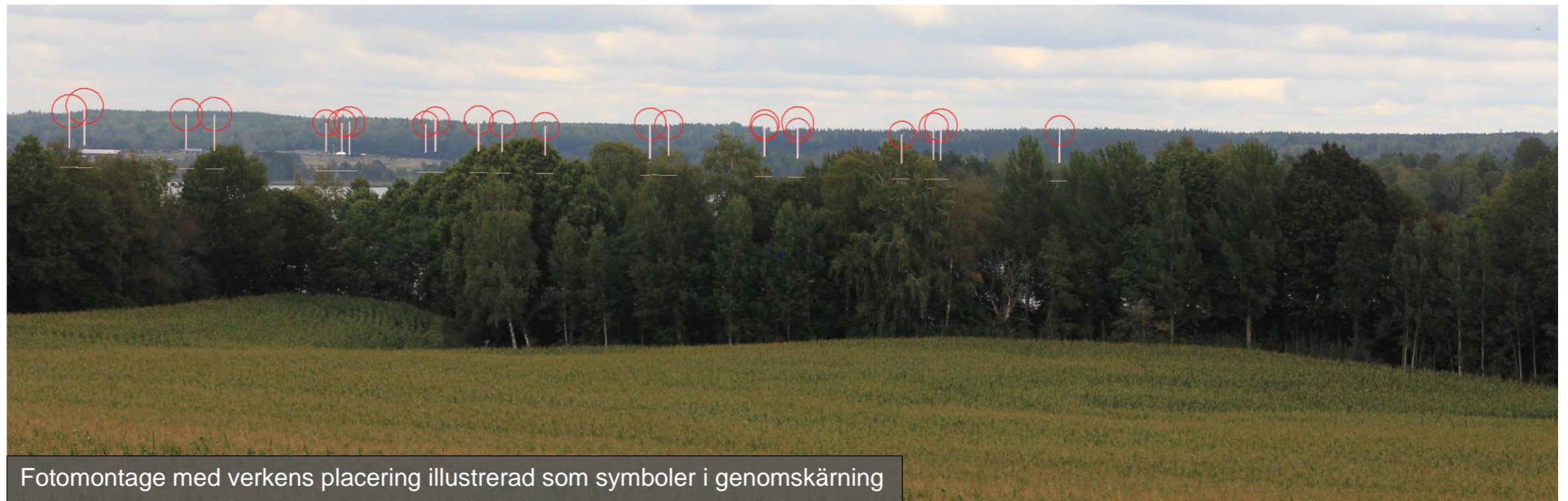
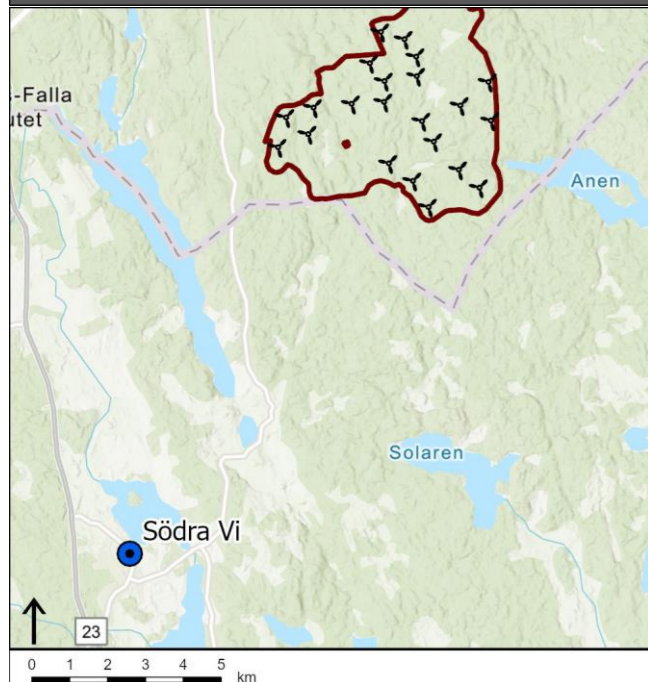
Exempellayout med 22 verk

Totalhöjd: 270 m | Navhöjd: 185 m | Rotordiameter 170 m



Fotomontage med vindkraftverk

Avstånd till närmsta verk: ca 11 km



Fotomontage med verkens placering illustrerad som symboler i genomskärning

Fotopunkt: Tjuserum

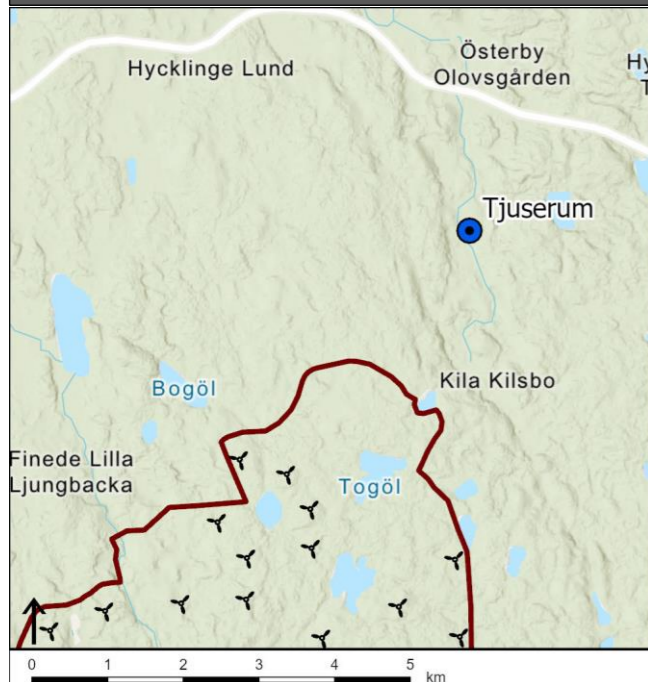
Exempellayout med 22 verk

Totalhöjd: 270 m | Navhöjd: 185 m | Rotordiameter 170 m



Fotomontage med vindkraftverk

Avstånd till närmsta verk: ca 4 km



Fotomontage med verkens placering illustrerad som symboler i genomskärning

Fotopunkt: Trossbonäs

Exempellayout med 22 verk

Totalhöjd: 270 m | Navhöjd: 185 m | Rotordiameter 170 m



Fotomontage med vindkraftverk

Avstånd till närmsta verk: ca 10 km



Fotomontage med verkens placering illustrerad som symboler i genomskärning

Fotopunkt: Örsåsa

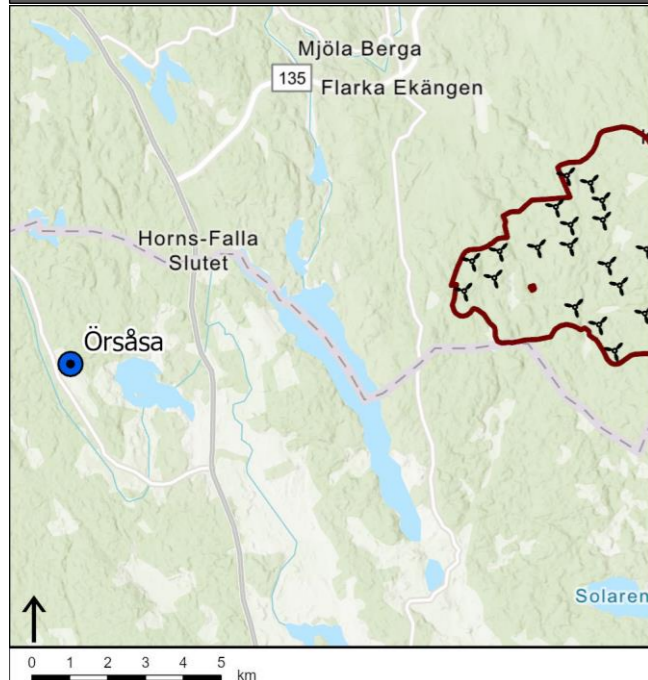
Exempellayout med 22 verk

Totalhöjd: 270 m | Navhöjd: 185 m | Rotordiameter 170 m



Fotomontage med vindkraftverk

Avstånd till närmsta verk: ca 10 km



Fotomontage med verkens placering illustrerad som symboler i genomskärning

Fotopunkt: Österby

Exempellayout med 22 verk

Totalhöjd: 270 m | Navhöjd: 185 m | Rotordiameter 170 m



Fotomontage med vindkraftverk

Avstånd till närmsta verk: ca 5,5 km



Fotomontage med verkens placering illustrerad som symboler i genomskärning