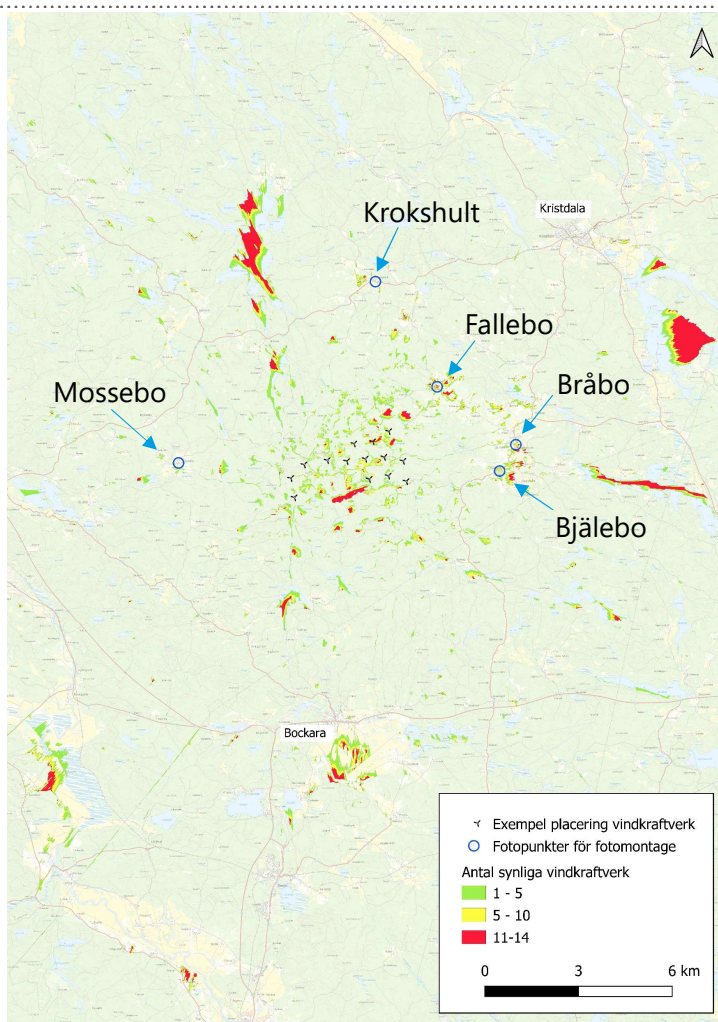


Fotomontage Vindpark Stora Vädern



Fotomontage syftar till att visualisera hur den planerade vindparken kan komma att upplevas i det omgivande landskapet i relation till bebyggelse och terräng.

I samrådet har montage tagits fram utifrån en exempellayout och fotopunkter valts utifrån en bedömning av vart människor huvudsakligen rör sig i det närmaste landskapet.

Exempellayout

- Antal vindkraftverk: 14
- Totalhöjd: 270 meter*

*Totalhöjden är vindkraftverkets navhöjd (tornets höjd) plus längden på rotorbladet, det vill säga vindkraftverkets höjd upp till bladspetsen när denna står som högst.

Fotomontage Krokshult



Avstånd till närmaste vindkraftverk är cirka 4800 meter

Fotomontage Fallebo



Avstånd till närmaste vindkraftverk är cirka 2200 meter

Fotomontage Bråbo



Fotomontage Bjälebo



Fotomontage Mossebo



Avstånd till närmaste vindkraftverk är cirka 3500 meter