

Orreklint vindpark

MKB Bilaga 3E - Fotomontage

Om fotomontage

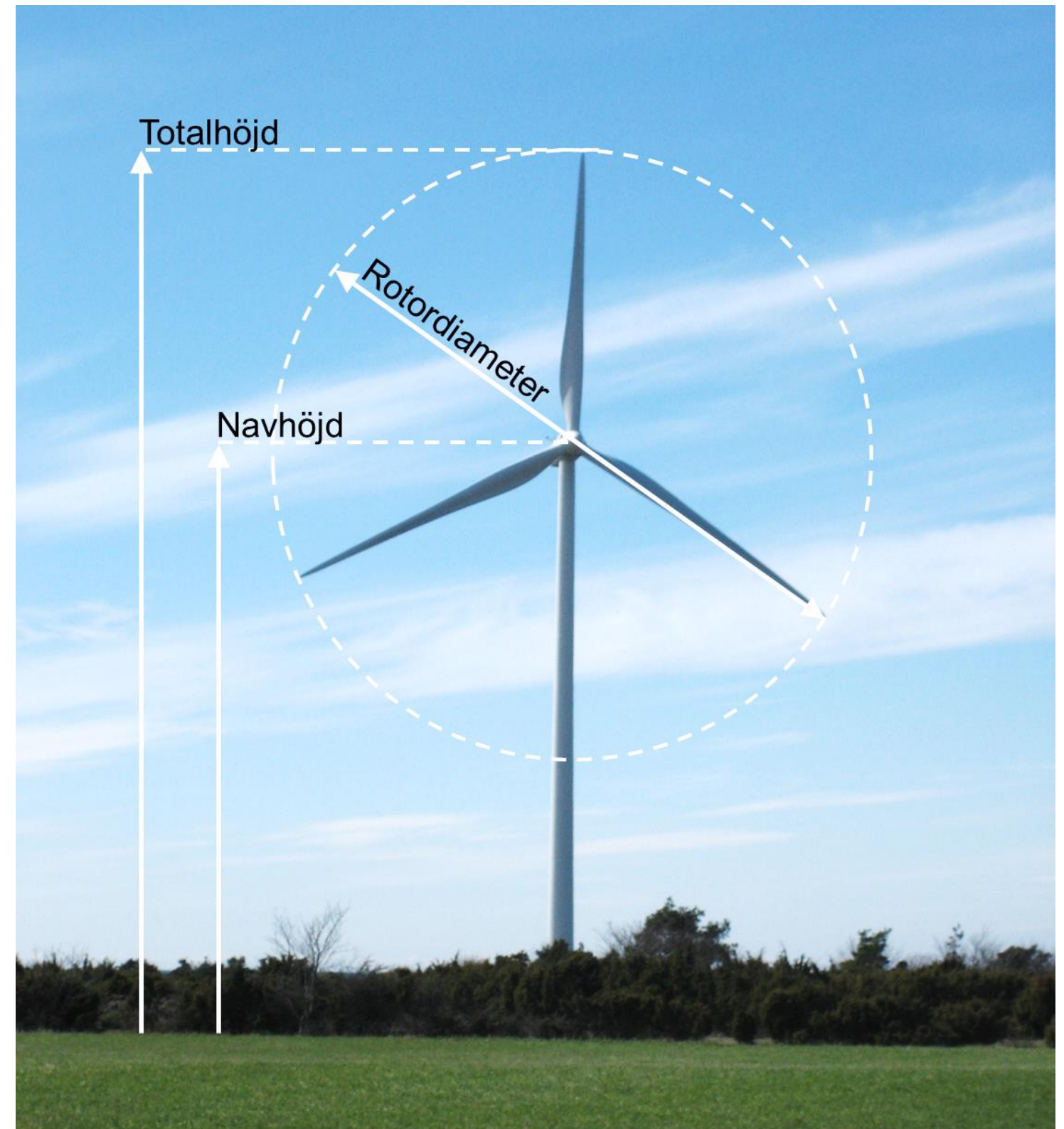
Ett fotomontage i vindkraftsammanhang är ett fotografi där vindkraftverk digitalt har lagts in i bilden. Med hjälp av geografiska referenspunkter och kännedom om terränghöjd samt vindkraftverkens koordinater, höjd och rotordiameter kan verkens placering och storlek i landskapet återges på ett riktigt sätt. Detta görs för att illustrera hur vindkraftverken kan komma att se ut i landskapet från specifika platser.

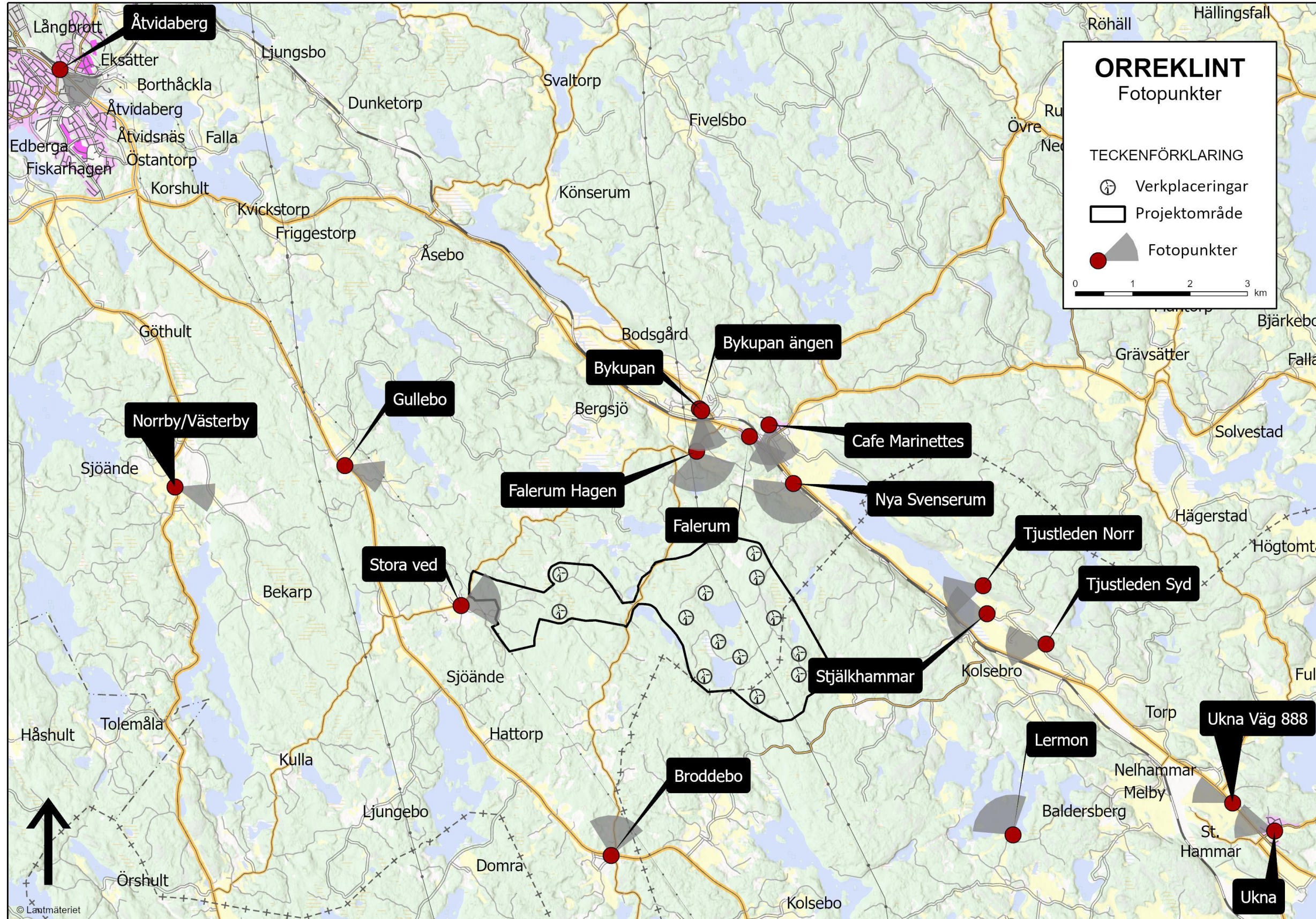
I detta dokument redovisas fotomontage för planerad vindpark Orreklint för ett antal utvalda fotopunkter.

Fotomontagen utgår från den exempellayout med 13 vindkraftverk som redovisas i samrådsunderlag.

Vindkraftverken antas ha en rotordiameter om 170 meter och en totalhöjd om 270 meter.

Vissa fotomontage i detta dokument har byggts ihop med flera fotografier som har satts samman till så kallade panorama-bilder. Detta möjliggör att man får ett större synfält och en bredare vy över landskapet, motsvarande det helhetsintryck som fås när man vrider huvudet vid platsen. Fotomontagen ger mest rättvisande bild om de betraktas på lite avstånd.





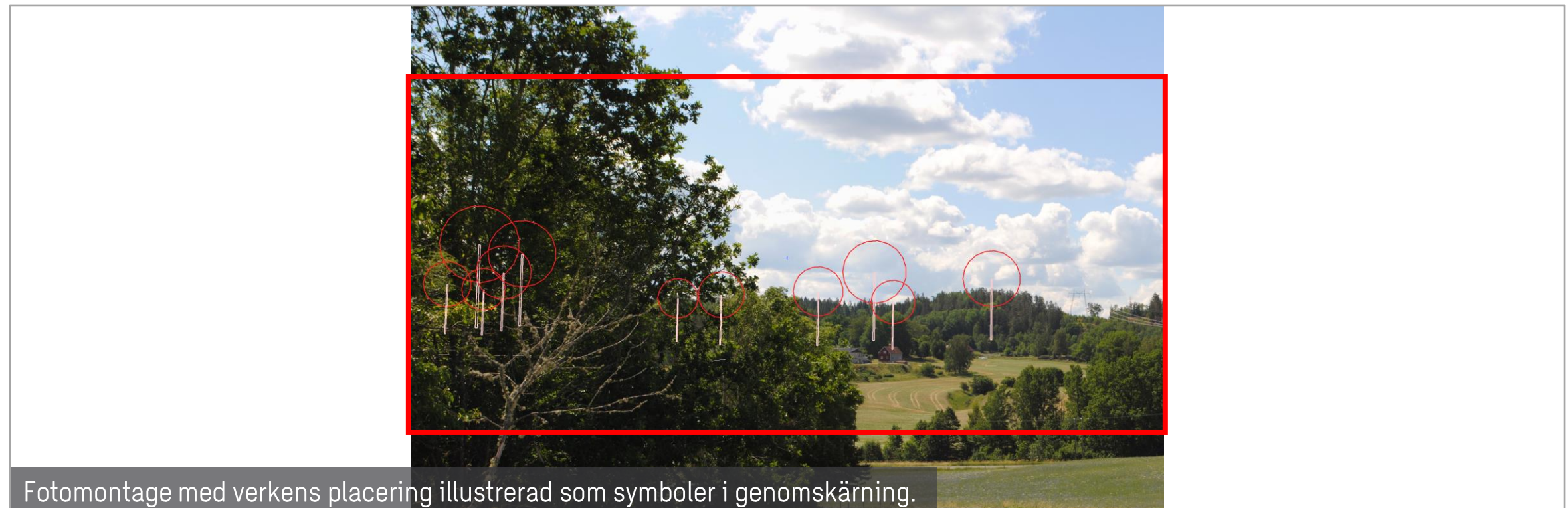
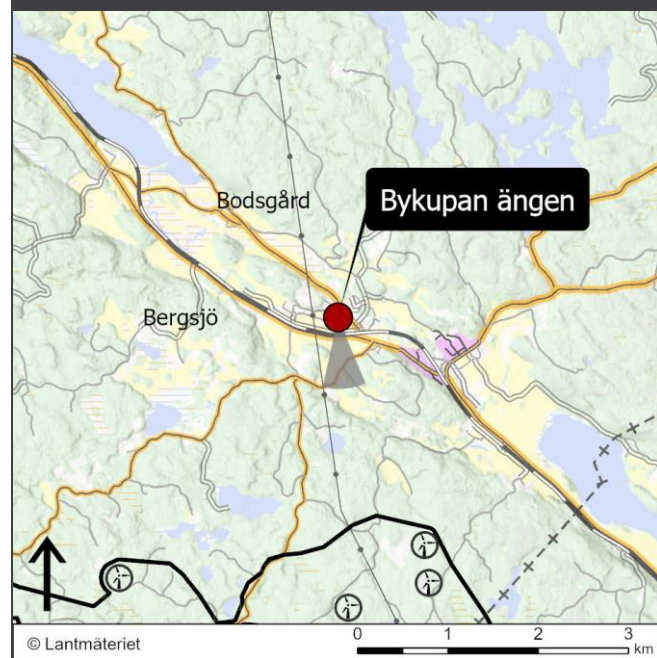
Fotopunkt: Bykupan från ängen

Exempellayout med 13 verk
Totalhöjd: 270 m | Navhöjd: 185 m | Rotordiameter: 170 m



Fotomontage med vindkraftverk.

Avstånd till närmaste verk: Ca 2,7 km
Synfält: 35°



Fotomontage med verkens placering illustrerad som symboler i genomskärning.

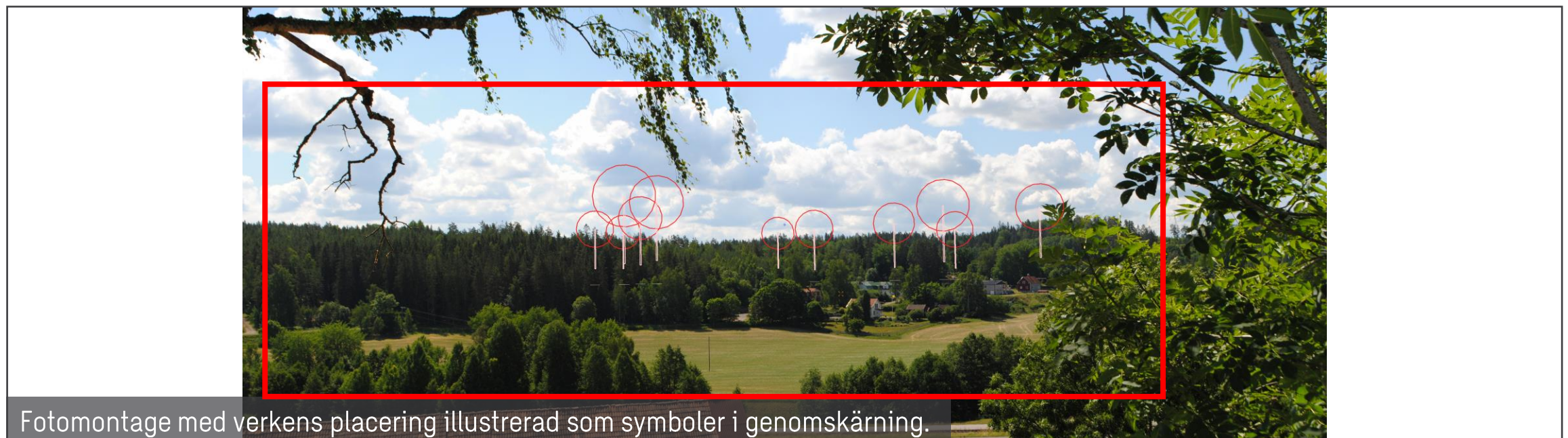
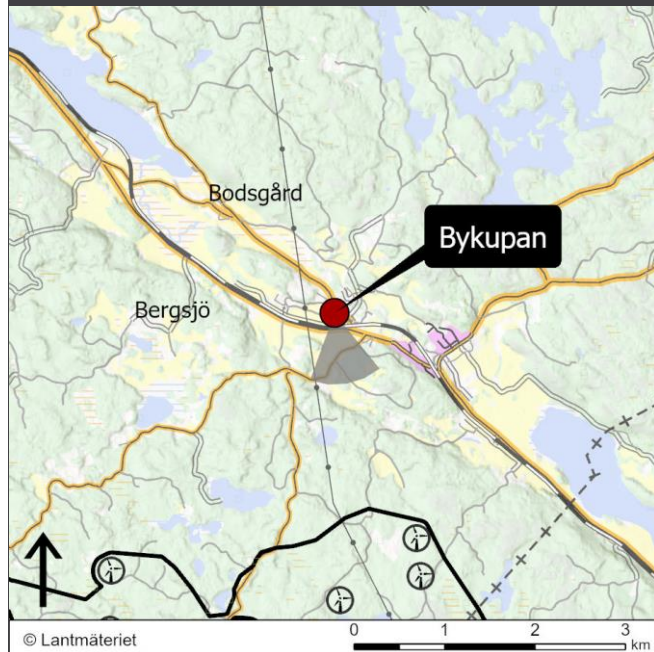
Fotopunkt: Bykupan

Exempellayout med 13 verk
Totalhöjd: 270 m | Navhöjd: 185 m | Rotordiameter: 170 m



Fotomontage med vindkraftverk.

Avstånd till närmaste verk: Ca 2,7 km
Synfält: 59°



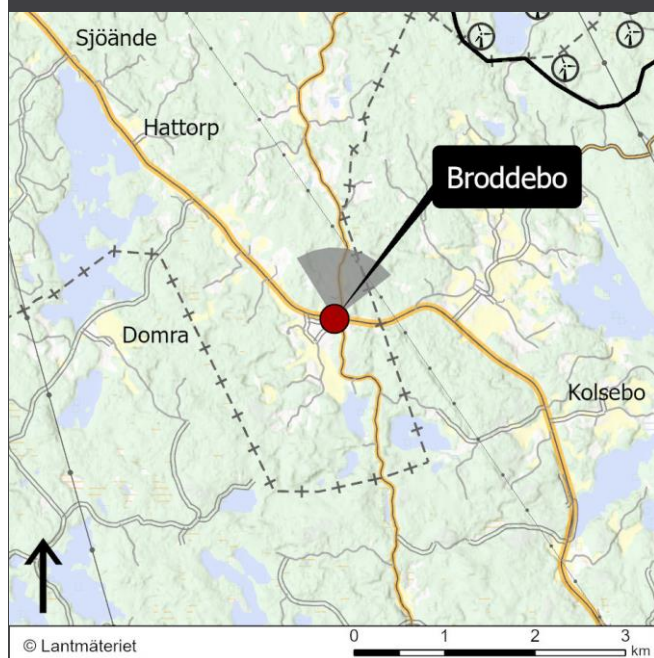
Fotomontage med verkens placering illustrerad som symboler i genomskärning.

Fotopunkt: Broddebo

Exempellayout med 13 verk
Totalhöjd: 270 m | Navhöjd: 185 m | Rotordiameter: 170 m



Avstånd till närmaste verk: Ca 3,5 km
Synfält: 84°



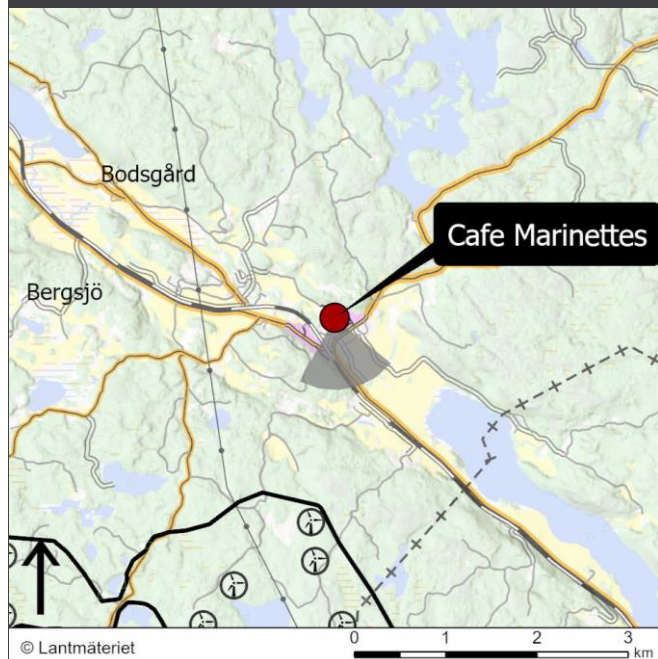
Fotopunkt: Cafe Marinettes

Exempellayout med 13 verk
Totalhöjd: 270 m | Navhöjd: 185 m | Rotordiameter: 170 m



Fotomontage med vindkraftverk.

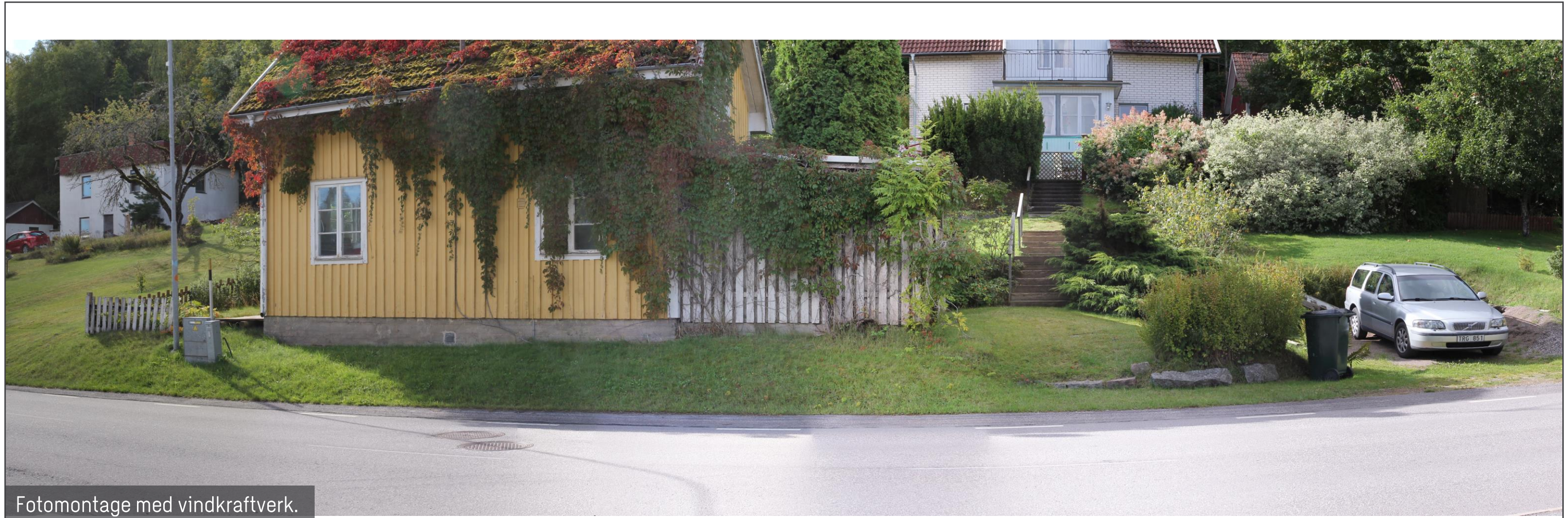
Avstånd till närmaste verk: Ca 2,3 km
Synfält: 169°



Fotomontage med verkens placering illustrerad som symboler i genomskärning.

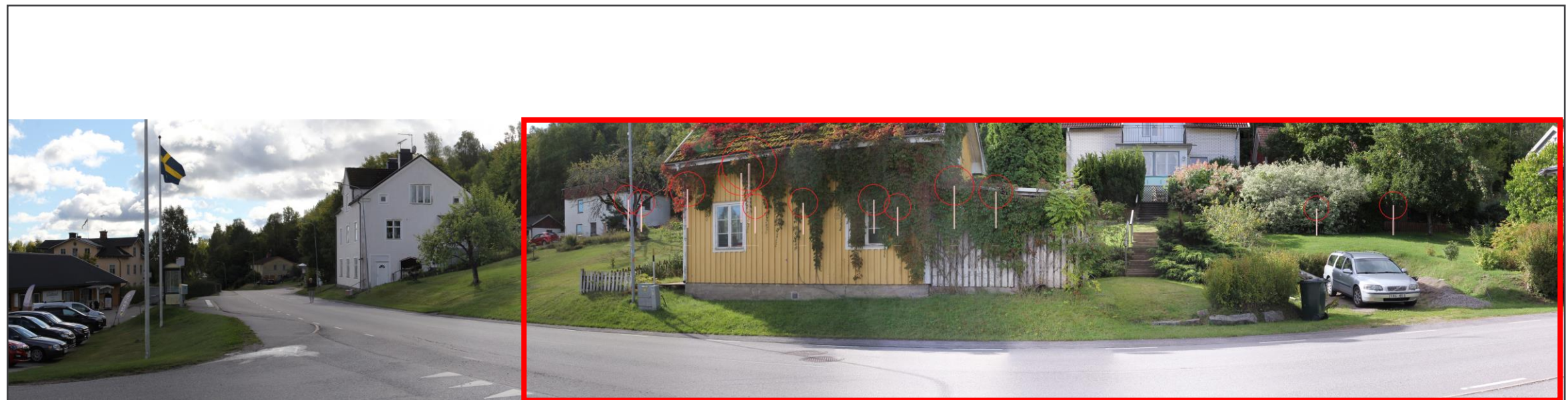
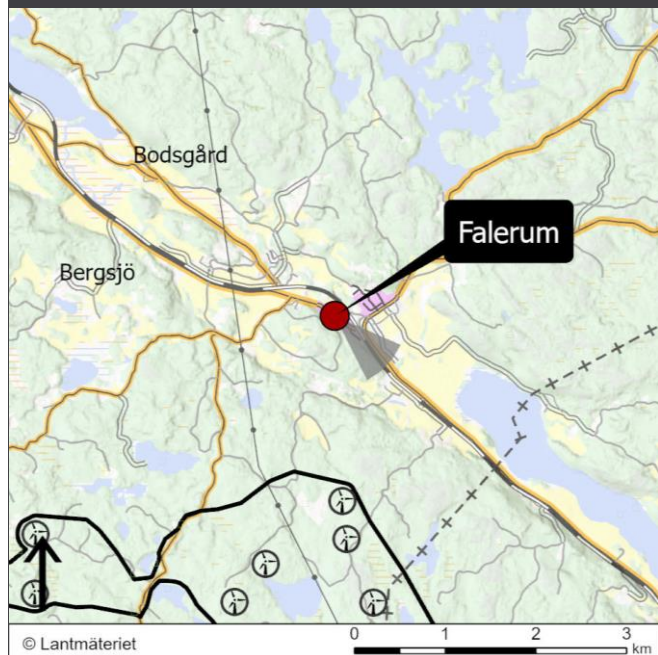
Fotopunkt: Falerum

Exempellayout med 13 verk
Totalhöjd: 270 m | Navhöjd: 185 m | Rotordiameter: 170 m



Fotomontage med vindkraftverk.

Avstånd till närmaste verk: Ca 2 km
Synfält: 136°



Fotomontage med verkens placering illustrerad som symboler i genomskärning.

Fotopunkt: Falerum Hagen

Exempellayout med 13 verk
Totalhöjd: 270 m | Navhöjd: 185 m | Rotordiameter: 170 m



Fotomontage med vindkraftverk.

Avstånd till närmaste verk: Ca 2 km
Synfält: 117°



Fotomontage med verkens placering illustrerad som symboler i genomskärning.

Fotopunkt: Gullebo

Exempellayout med 13 verk
Totalhöjd: 270 m | Navhöjd: 185 m | Rotordiameter: 170 m



Fotomontage med vindkraftverk.

Avstånd till närmaste verk: Ca 4,2 km
Synfält: 92°



Fotomontage med verkens placering illustrerad som symboler i genomskärning.

Fotopunkt: Lermon – Södra Stranden

Exempellayout med 13 verk
Totalhöjd: 270 m | Navhöjd: 185 m | Rotordiameter: 170 m



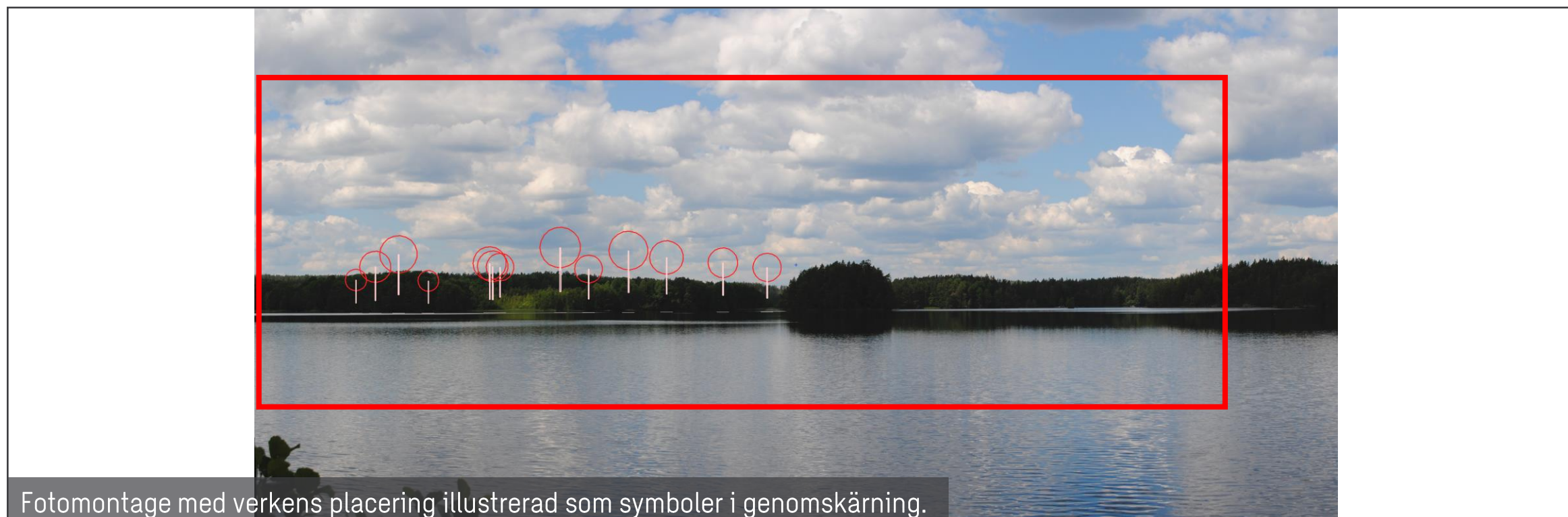
Fotomontage med vindkraftverk.

Avstånd till närmaste verk: Ca 4,7 km
Synfält: 56°



© Lantmäteriet

0 1 2 3 km



Fotomontage med verkens placering illustrerad som symboler i genomskäring.

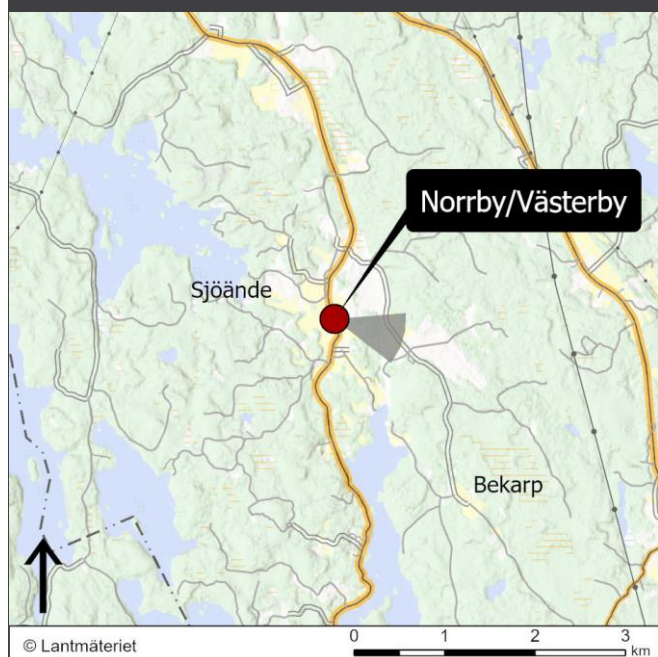
Fotopunkt: Norrby/Västerby

Exempellayout med 13 verk
Totalhöjd: 270 m | Navhöjd: 185 m | Rotordiameter: 170 m



Fotomontage med vindkraftverk.

Avstånd till närmaste verk: Ca 6,8 km
Synfält: 43°



Fotomontage med verkens placering illustrerad som symboler i genomskärning.

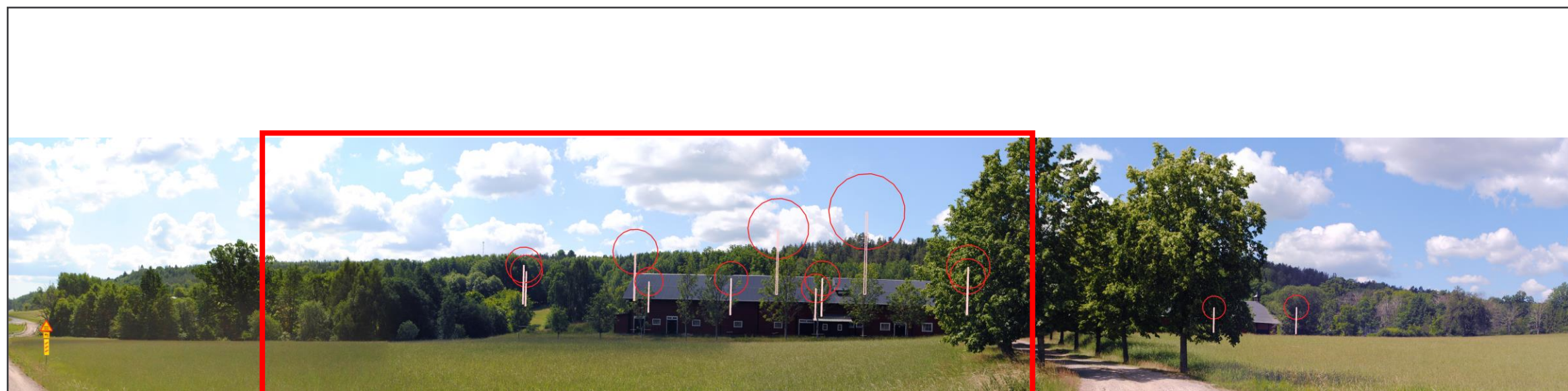
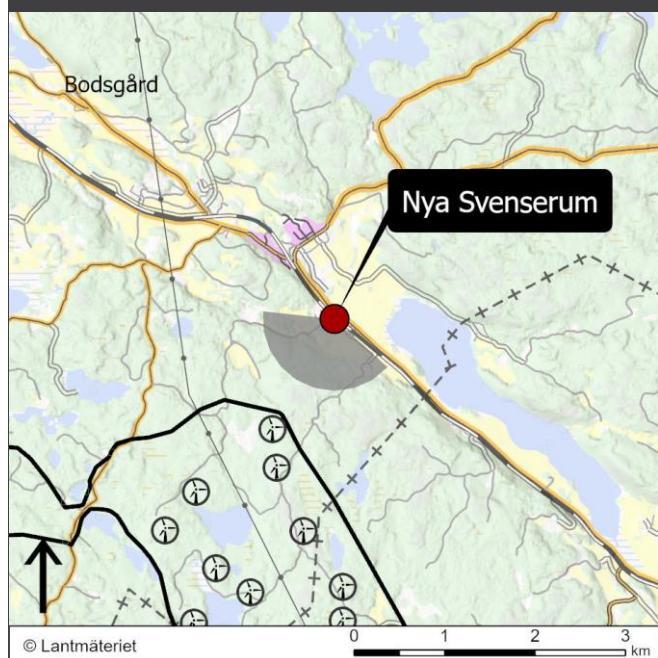
Fotopunkt: Nya Svenserum

Exempellayout med 13 verk
Totalhöjd: 270 m | Navhöjd: 185 m | Rotordiameter: 170 m



Fotomontage med vindkraftverk.

Avstånd till närmaste verk: Ca 1,4 km
Synfält: 144°



Fotomontage med verkens placering illustrerad som symboler i genomskärning.

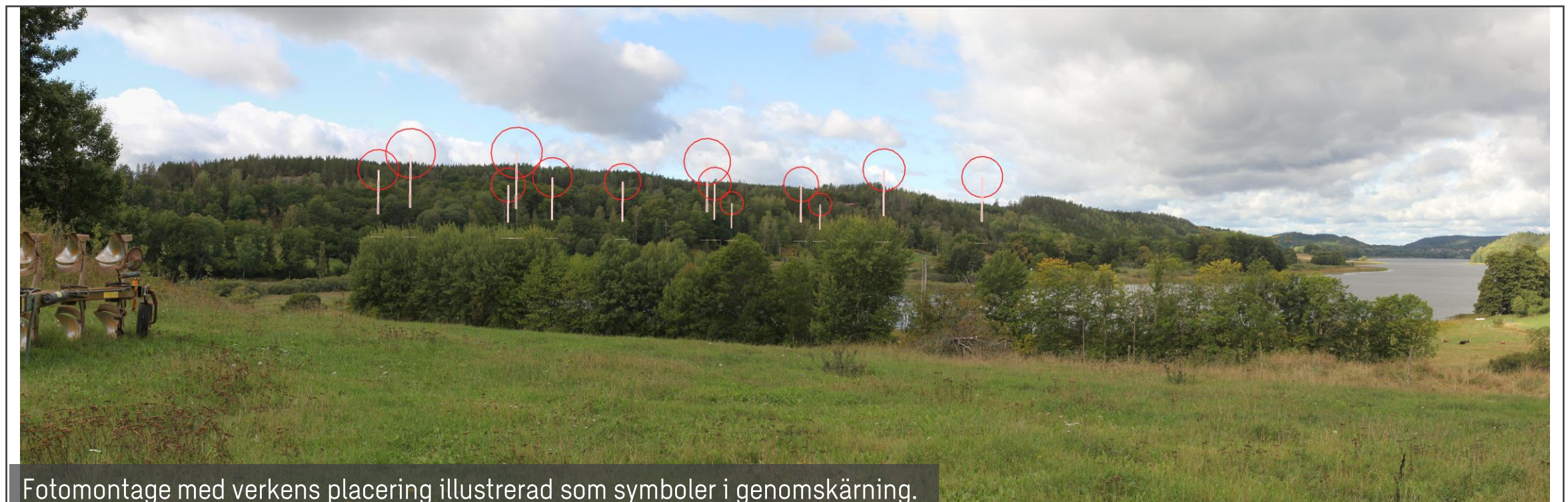
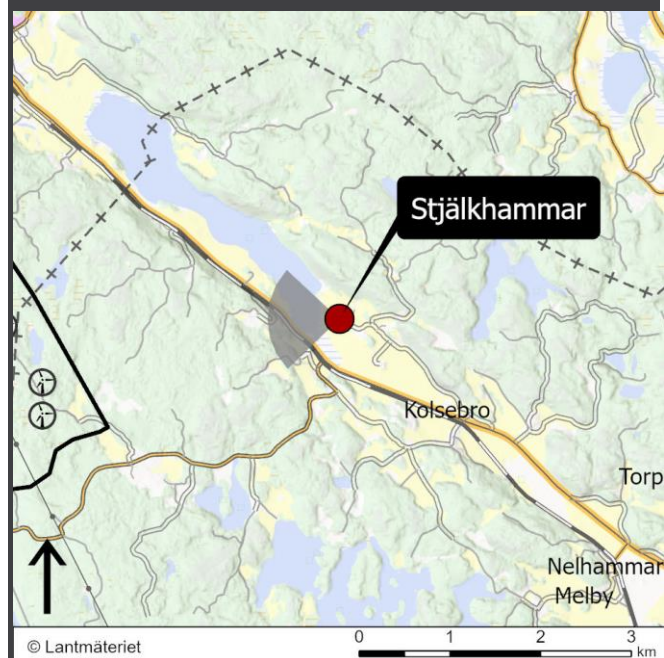
Fotopunkt: Stjälkhammar

Exempellayout med 13 verk
Totalhöjd: 270 m | Navhöjd: 185 m | Rotordiameter: 170 m



Fotomontage med vindkraftverk.

Avstånd till närmaste verk: Ca 3,3 km
Synfält: 87°



Fotomontage med verkens placering illustrerad som symboler i genomsnitt.

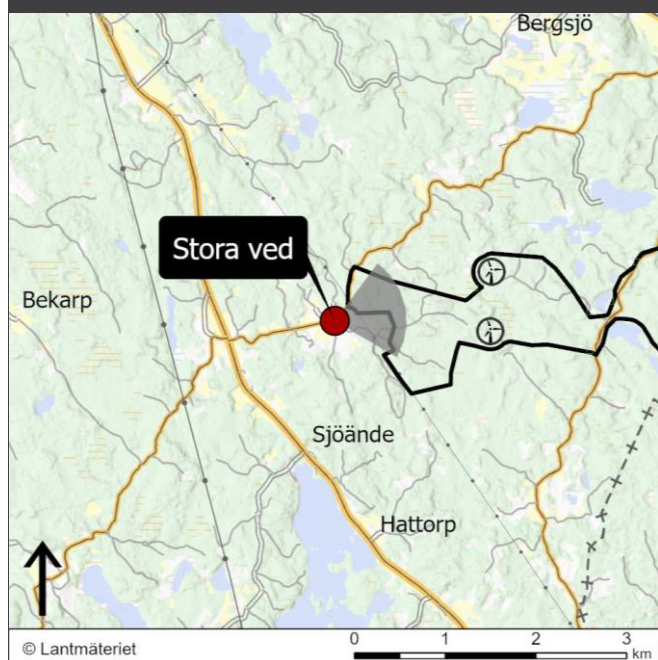
Fotopunkt: Stora Ved

Exempellayout med 13 verk
Totalhöjd: 270 m | Navhöjd: 185 m | Rotordiameter: 170 m



Fotomontage med vindkraftverk.

Avstånd till närmaste verk: Ca 1,7 km
Synfält: 84°



Fotomontage med verkens placering illustrerad som symboler i genomskärning.

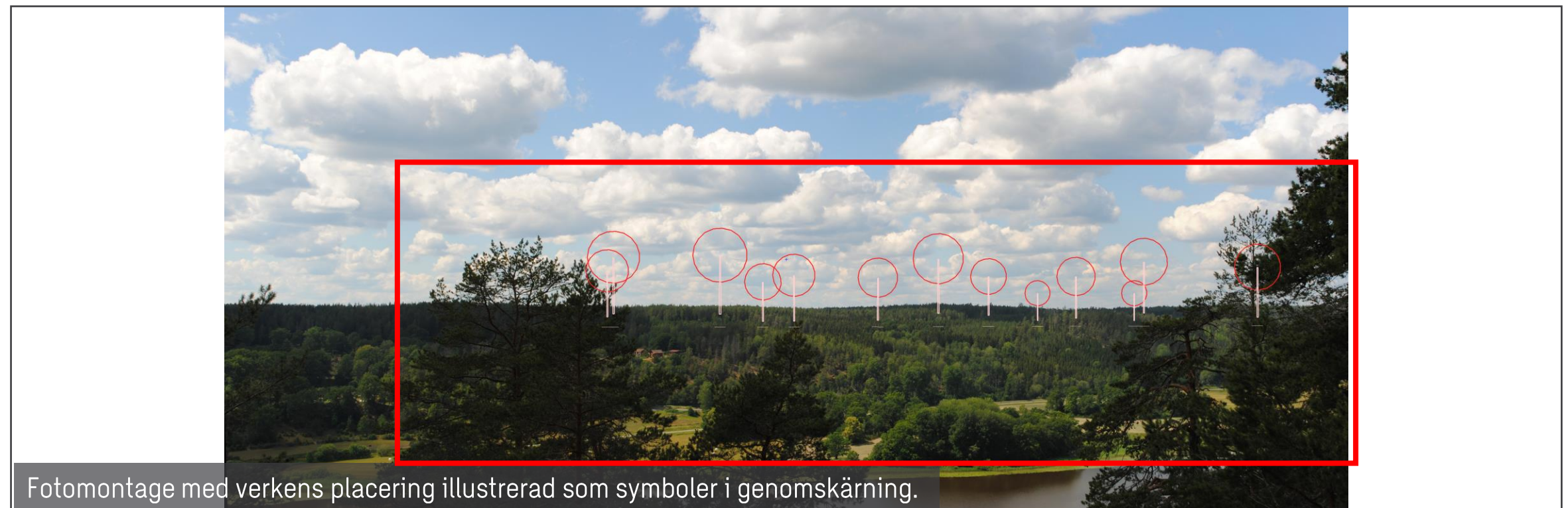
Fotopunkt: Tjustleden Norr

Exempellayout med 13 verk
Totalhöjd: 270 m | Navhöjd: 185 m | Rotordiameter: 170 m



Fotomontage med vindkraftverk.

Avstånd till närmaste verk: Ca 3,4 km
Synfält: 59°



Fotomontage med verkens placering illustrerad som symboler i genomskärning.

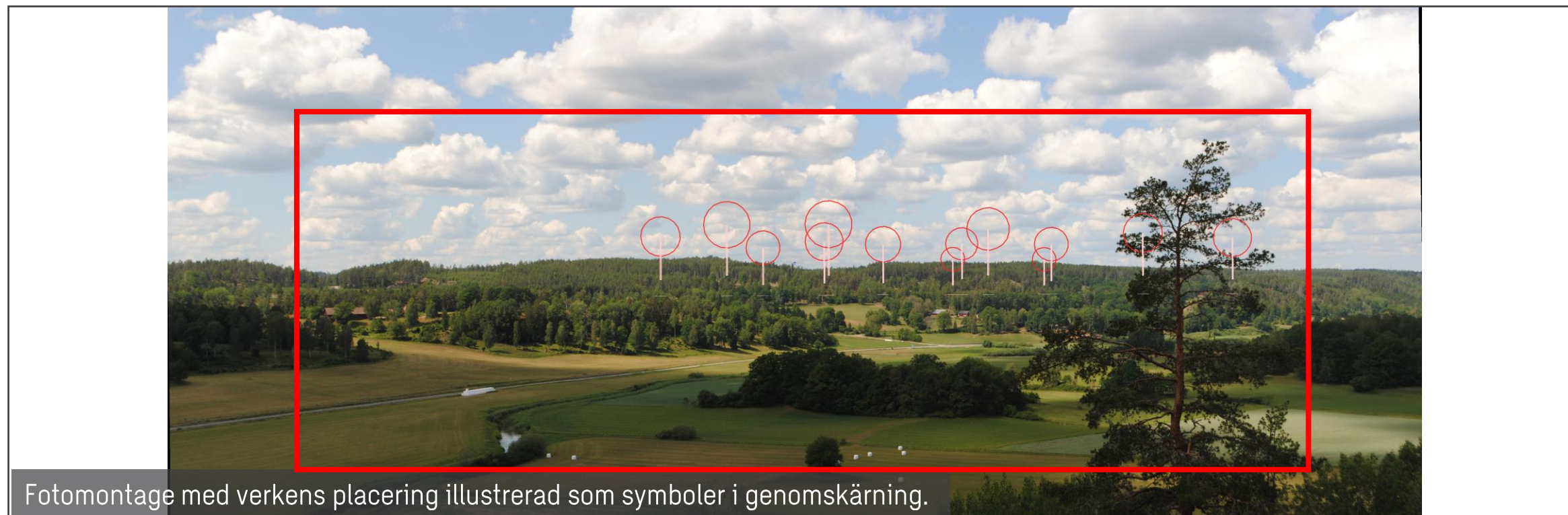
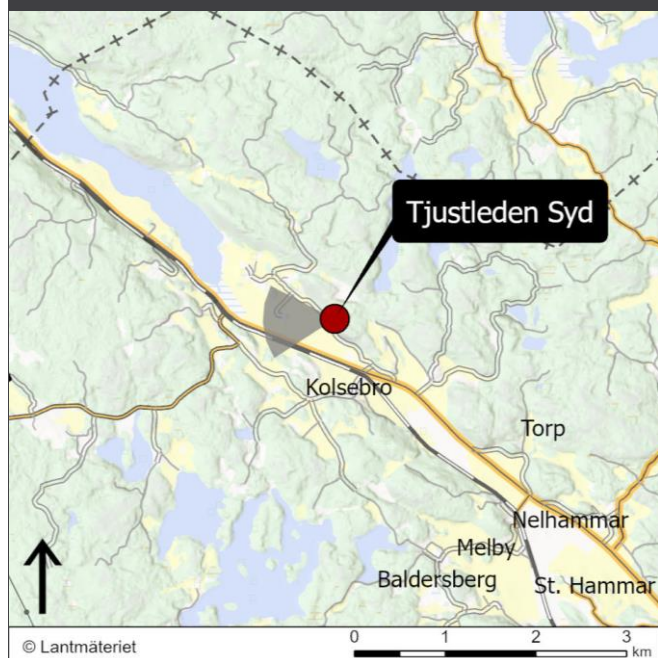
Fotopunkt: Tjustleden Syd

Exempellayout med 13 verk
Totalhöjd: 270 m | Navhöjd: 185 m | Rotordiameter: 170 m



Fotomontage med vindkraftverk.

Avstånd till närmaste verk: Ca 4,3 km
Synfält: 60°



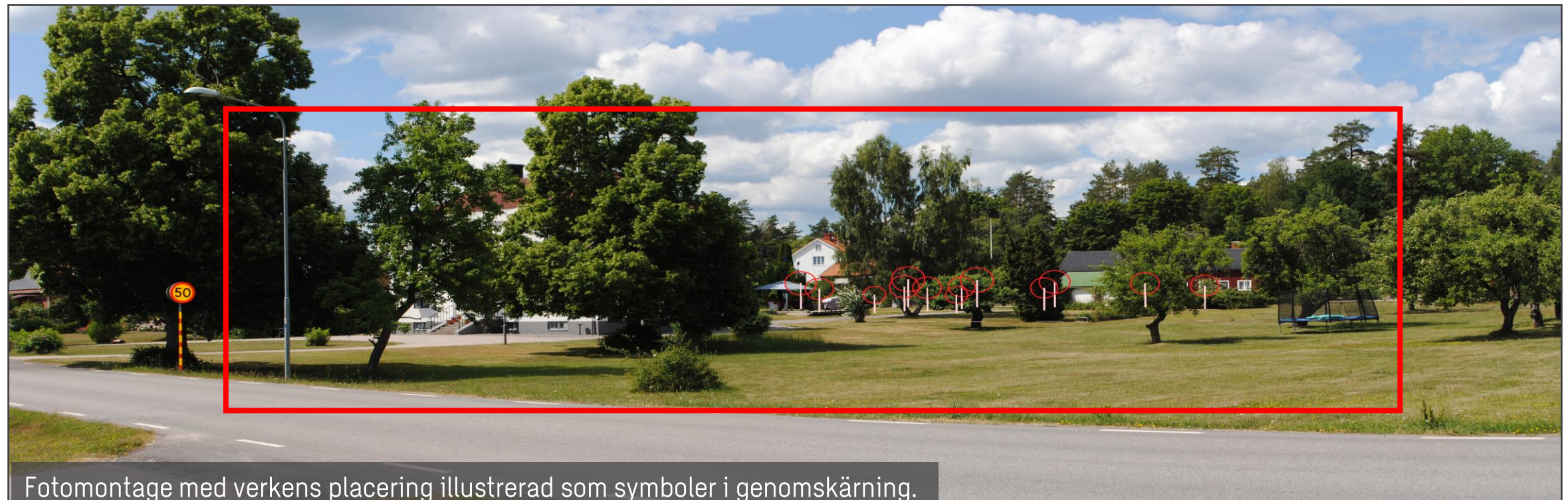
Fotomontage med verkens placering illustrerad som symboler i genomskärning.

Fotopunkt: Ukna

Exempellayout med 13 verk
Totalhöjd: 270 m | Navhöjd: 185 m | Rotordiameter: 170 m



Avstånd till närmaste verk: Ca 8,7 km
Synfält: 52°



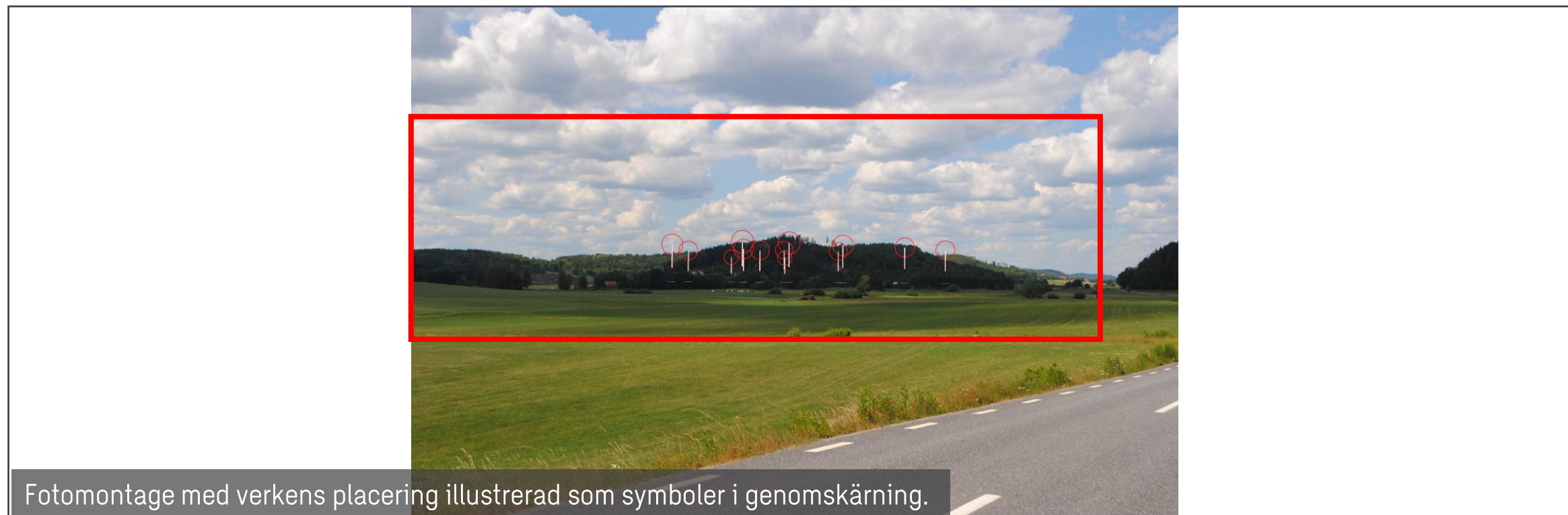
Fotopunkt: Ukna – Väg 888

Exempellayout med 13 verk
Totalhöjd: 270 m | Navhöjd: 185 m | Rotordiameter: 170 m



Fotomontage med vindkraftverk.

Avstånd till närmaste verk: Ca 7,9 km
Synfält: 40°



Fotomontage med verkens placering illustrerad som symboler i genomskärning.

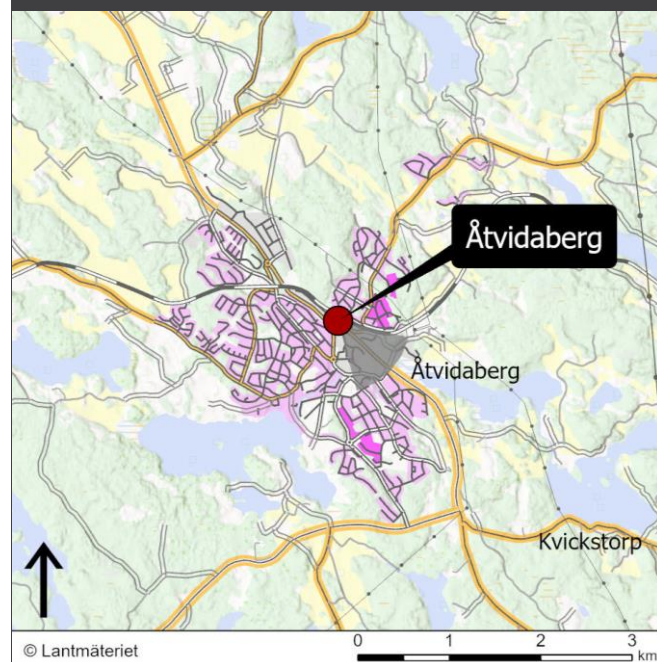
Fotopunkt: Åtvidaberg

Exempellayout med 13 verk
Totalhöjd: 270 m | Navhöjd: 185 m | Rotordiameter: 170 m



Fotomontage med vindkraftverk.

Avstånd till närmaste verk: Ca 12,4 km
Synfält: 62°



© Lantmäteriet



Fotomontage med verkens placering illustrerad som symboler i genomsnitt.