

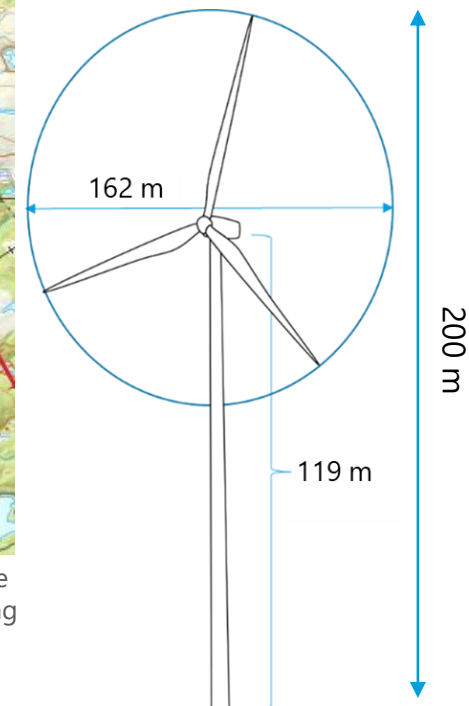
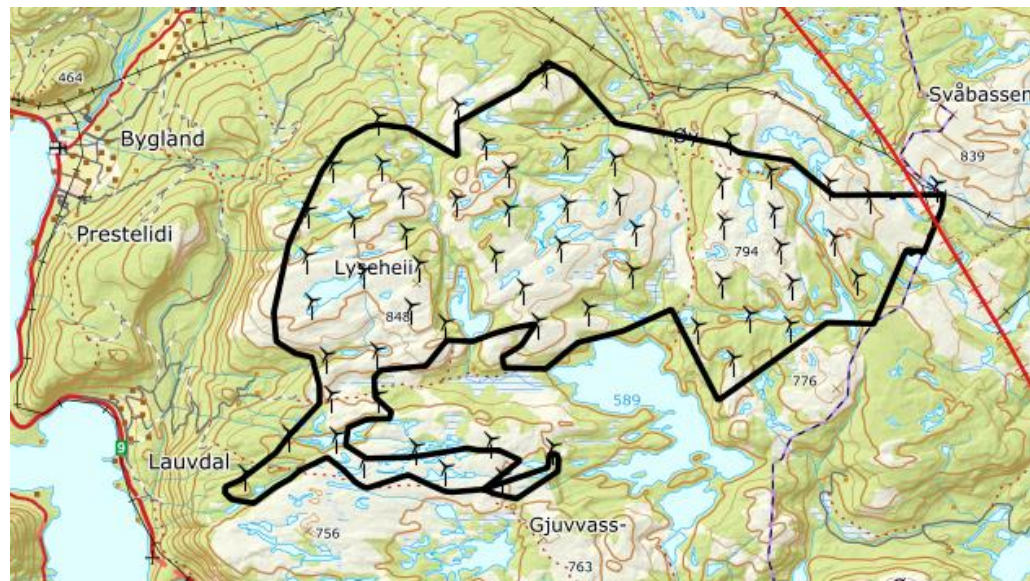


Lauvdalsheia visualiseringer

Sist oppdatert: 07.11.23

Forutsetninger

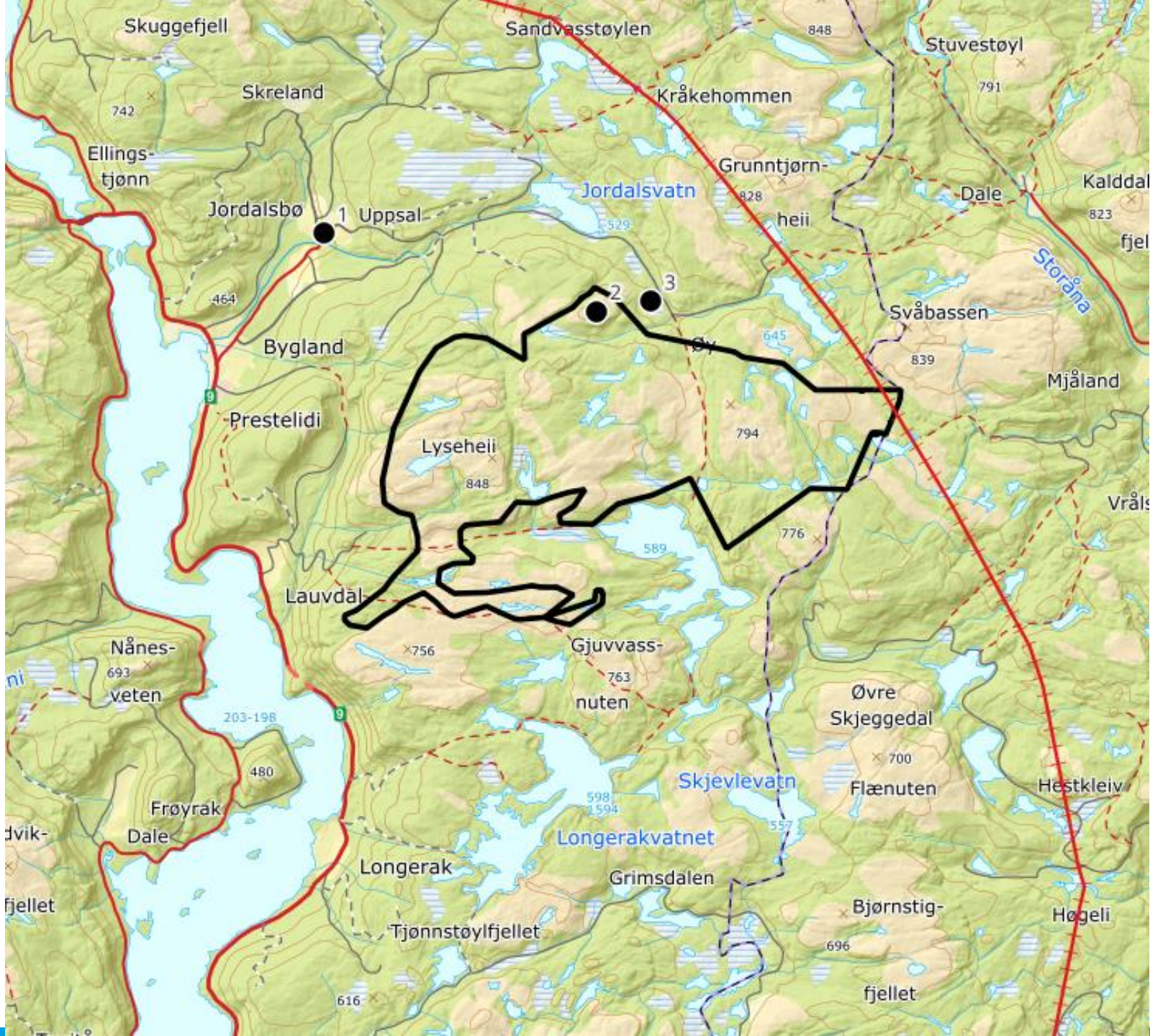
- Visualiseringene gjelder kun for vindturbinene (sol ikke inkludert i disse visualiseringene)
- Visualiseringer er gjort med turbinrotor vendt mot kamera
- Visualiseringer inkluderer ikke veier og oppstillingsplasser for turbiner
- Det er brukt turbin med totalhøyde 200 meter opp til vingespiss når bladet peker rett opp
- Foreløpige prosjektplaner inkluderer:
 - 60 turbiner / installert effekt på 430 MW
 - Årlig forventet produksjon: 1800 GWh
- Sol: Opp mot 4000 mål

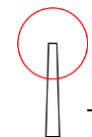


NB! Turbinlokasjonene i denne presentasjonen er basert på skjønn og kunnskap på det nåværende tidspunkt.

Informasjonen og dataene som er brukt for å beskrive mulighetene i prosjektet er foreløpige, og vil endres eller oppdateres i fremtiden. Hensikten med dokumentet er å gi en indikasjon på hvordan gitte turbinplasseringer kan påvirke synligheten fra ulike lokasjoner, samt brukes som et verktøy for å optimere antall turbiner og turbinlokasjoner i samarbeid med lokalsamfunn og kommune.







Turbin

Visualiseringsnummer: 1

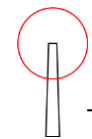
Lokasjon:

Nedre del av Steinstogvegen

Avstand:

Ca. 3,3 km til nærmeste turbin





Turbin

Visualiseringsnummer: 1

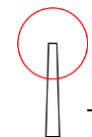
Lokasjon:

Nedre del av Steinstogvegen

Avstand:

Ca. 3,3 km til nærmeste turbin





Turbin

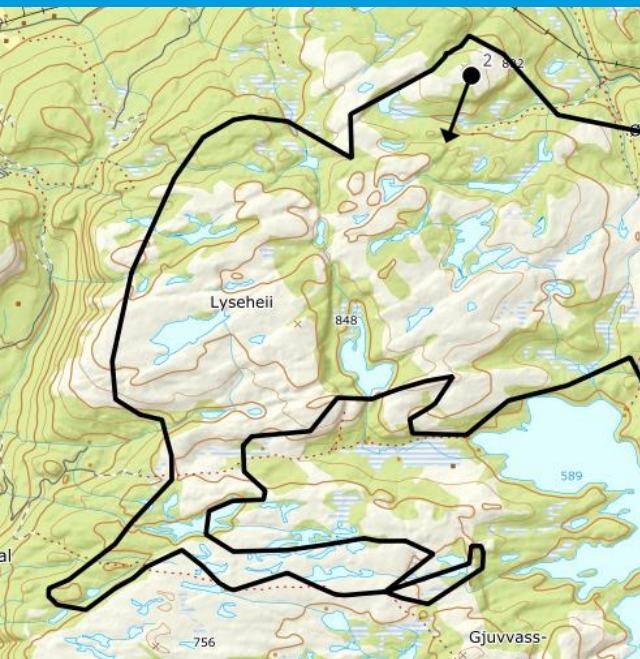
Visualiseringsnummer: 2

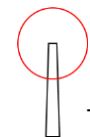
Lokasjon:

På heia ved Øy, inne i planområdet

Avstand:

Ca. 0,1 km til nærmeste turbin (ikke synlig på bildet, lokalisert bak og til høyre for fotostandpunkt). Nærmeste turbin på bildet er 1,3 km fra fotostandpunkt.





Turbin

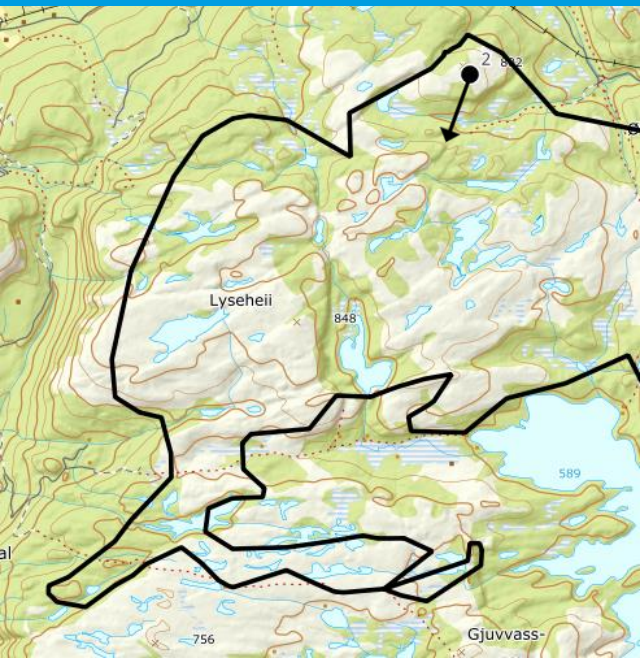
Visualiseringsnummer: 2

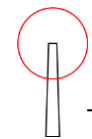
Lokasjon:

På heia ved Øy, inne i planområdet

Avstand:

Ca. 0,1 km til nærmeste turbin (ikke synlig på bildet, lokalisert bak og til høyre for fotostandpunkt). Nærmeste turbin på bildet er 1,3 km fra fotostandpunkt.



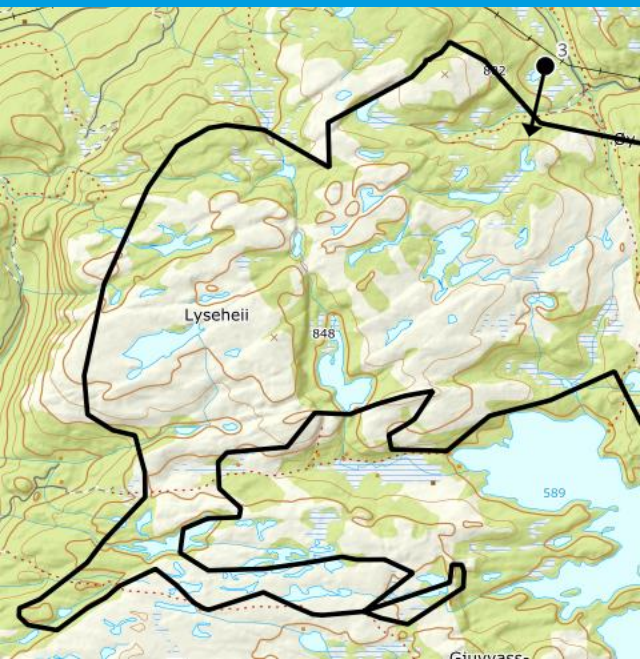


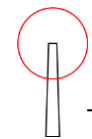
Turbin

Visualiseringsnummer: 3

Lokasjon:
Matfisktjørn ved Øy

Avstand:
Ca. 1,4 km til nærmeste turbin



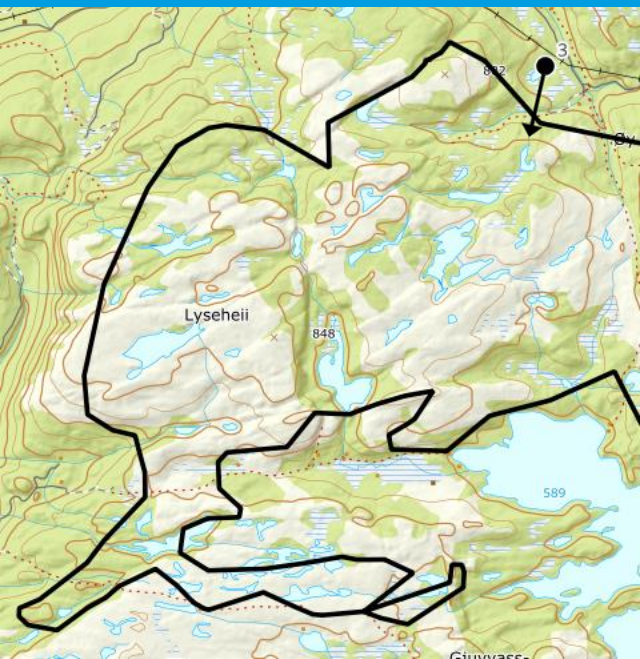


Turbin

Visualiseringsnummer: 3

Lokasjon:
Matfisktjørn ved Øy

Avstand:
Ca. 1,4 km til nærmeste turbin



Flere bilder kommer